

NOG MEER WEETJES ...

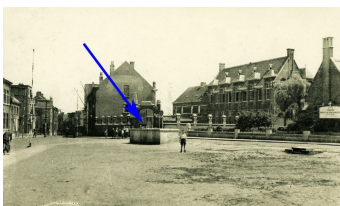
SCHANDPAAL



De schandpaal van Burcht staat opgesteld achter de kerk. Na de tweede wereldoorlog werd hij per toeval opgegraven in de tuin van Villa Hortensia (recht tegenover de kerk). De schandpaal van Burcht stond symbool voor de macht van de heerlijkheid Burcht die over de drie graden van justitie beschikte. Het dorpsbestuur kon zowel recht spreken over wanbetalingen als over burenruzies of moord. Een van de straffen bestond uit het 'aan de kaak stellen': de schuldige persoon werd dan aan de schandpaal vastgemaakt met het doel hem/haar in het openbaar te vernederen.

SCHUIKELDER

Onder het kerkplein in Burcht ligt een schuikelder verborgen van 11,3 meter lang, 2,14 meter breed en 2,20 meter hoog. Vermoedelijk werd deze kelder gebouwd tijdens de tweede wereldoorlog. Op de foto zie je de vermoedelijke ingang centraal op de foto, en het mangat helemaal rechts op de foto. Op het kerkplein ligt een groot riooldeksel waar geen riool onder loopt. Dit zou een overblijfsel kunnen zijn van de kelder.



DE WALLEN

Waar zich nu de sportterreinen "De Wallen" bevinden, werd eeuwen geleden door de Spanjaarden een fort aangelegd. Vele mensen herinneren zich de overgebleven plassen, die mettertijd steeds meer vervuild geraakten, o.a. als stortplaats voor de vuilkar, tot ze uiteindelijk ondergedolven werden.

Het fort Ferdinandus werd opgericht omstreeks 1638-1639. Het werd als "fort Royaal" omschreven. Het fort had een gemetste blokpoort, 12 dubbelbarakken, een wachthuis, een magazijn, een poedertoren, een kapiteinshuis en een kapel. Het fort was strategisch goed gelegen aan de Heirbaan op het hoogste punt van Burcht en was even groot als de nu bestaande sportvelden samen.

Na de afbraak van het fort was er te weinig grond om de zogenaamde wallen volledig op te vullen waardoor er acht grote waterputten ontstonden.

Simabu



vrijdag 24 mei 2019
vanaf 15.30 u.



WANDELING 6 KM

KAPEL

We weten over dit charmante gebouw dat het in 1934 aan de kerkfabriek werd geschonken door een familie uit Ieper. Zij verkregen de kapel uit een erfenis. Wanneer het gebouw is, is tot op heden een groot raadsel. Er is voor het eerst sprake van een religieus gebouw op die plaats op een kaart die dateert uit 1846. Het is weinig waarschijnlijk dat het toen al hetzelfde uitzicht had als nu, maar een beschrijving werd niet teruggevonden.

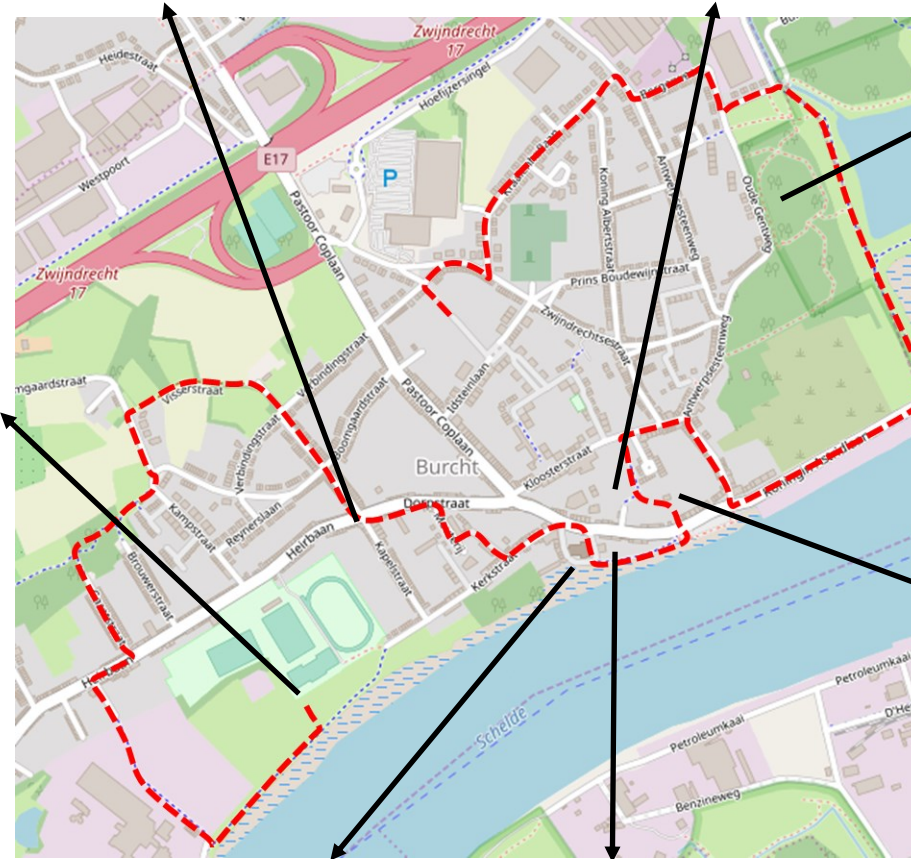
WOLFSBERGPARK

Dit park, gelegen naast het nieuwe WZC, werd in maart 2018 ingehuldigd. De naam verwijst naar hoeve "De Wolfsbergh" die hier vroeger gelegen was. Geschiedkundige bronnen vermelden deze hoeve al in 1659. De gronden van deze hoeve werden later aan de parochie geschonken. Op een van die gronden werd de Broederschool gebouwd (toen was die nog naast de kerk).

DE LETTERTUIN

Het Azart-alfabet is een alfabet ontworpen door de kunstenaars Guy Rombouts en Monica Droste. De naam van het alfabet verwijst naar AZ-art (A-Z voor alfabet en art voor kunst) en naar het woord *hazard* (geluk, lot). Azart is Russisch voor bezieling of hartstocht in het spel.

Het alfabet werd onder meer toegepast in kunstwerken in de gebouwen van SD-Worx in Antwerpen en in het metrostation Tomberg in Brussel.



NEUZENBERGBOS—CALBERG

Het Neuzenbergbos werd op 1 april 1984 aangeplant tijdens een gemeentelijke boomplantactie. Voorheen was dit zogenaamde 'terrein UMAL' een braakland waarop de natuur traag maar zeker vat kreeg. Het gebied Calberg dat meer naar de Scheldedijk toe ligt, is een oud militair domein, dat na afbraak van de gebouwen door de mens werd 'vergeten'.

DE OUDE PASTORIJ

Dit gebouw dateert van 1746. Het werd gebouwd op vraag van de toenmalige pastoor. Doorheen de jaren werd het gebouw verschillen keren beschadigd (oorlogen en overstromingen) maar telkens weer hersteld. Voor de rijke geschiedenis van dit gebouw verwijzen we graag naar de website van de Heemkundige Kring. Een leuk weetje: in het schooljaar 2012-2013 verbleef ons 6e leerjaar een heel schooljaar in dit gebouw. Op onze school moesten lokalen wijken voor de nieuwe school. De kinderen en de leerkrachten kijken nog steeds met veel plezier terug op dit uitzonderlijk jaar.

DE OUDE SCHEEPSWERF

Begin 19e eeuw waren er 2 scheepswerven in Burcht. In 1862 kwam er een 3e scheepswerf bij, opgericht door Victor Frans Maes. Waar nu privéwoningen staan (achter de muur) was toen "de zaat van Maes". Jaarlijks werd er 1 schip gebouwd voor de binnenvaart en werden er een 20-tal schepen hersteld. De werkzaamheden op de werf zorgden voor een ondraaglijk lawaai in Burcht.

DE OUDE BROEDERSCHOOL

Tot in 1955 deed dit prachtige gebouw dienst als jongensschool. Onze school, of toch alleszins die voor de jongens, heette toen Sint-Jozef. Later werd er verhuisd naar de Kerkhoflaan (nu Idsteinlaan). In 2009 werd begonnen met de restauratie. Nu zijn het privéwoningen en (luke)appartementen. Tijdens de verbouwingen werd rekening gehouden met het oorspronkelijke uitzicht.