



Daguitstap

Scheepslift Strépy-Thieux

Donderdag 24 april 2014

Wat voorafgaat...

Eind 19de Eeuw-begin 20ste Eeuw

Centrumkanaal 4 hydraulische scheepsliften

1947 : netwerk binnenvaart moderniseren

1957 : wet “1.350 ton”: 60m -16 sluizen - 2km - 2d

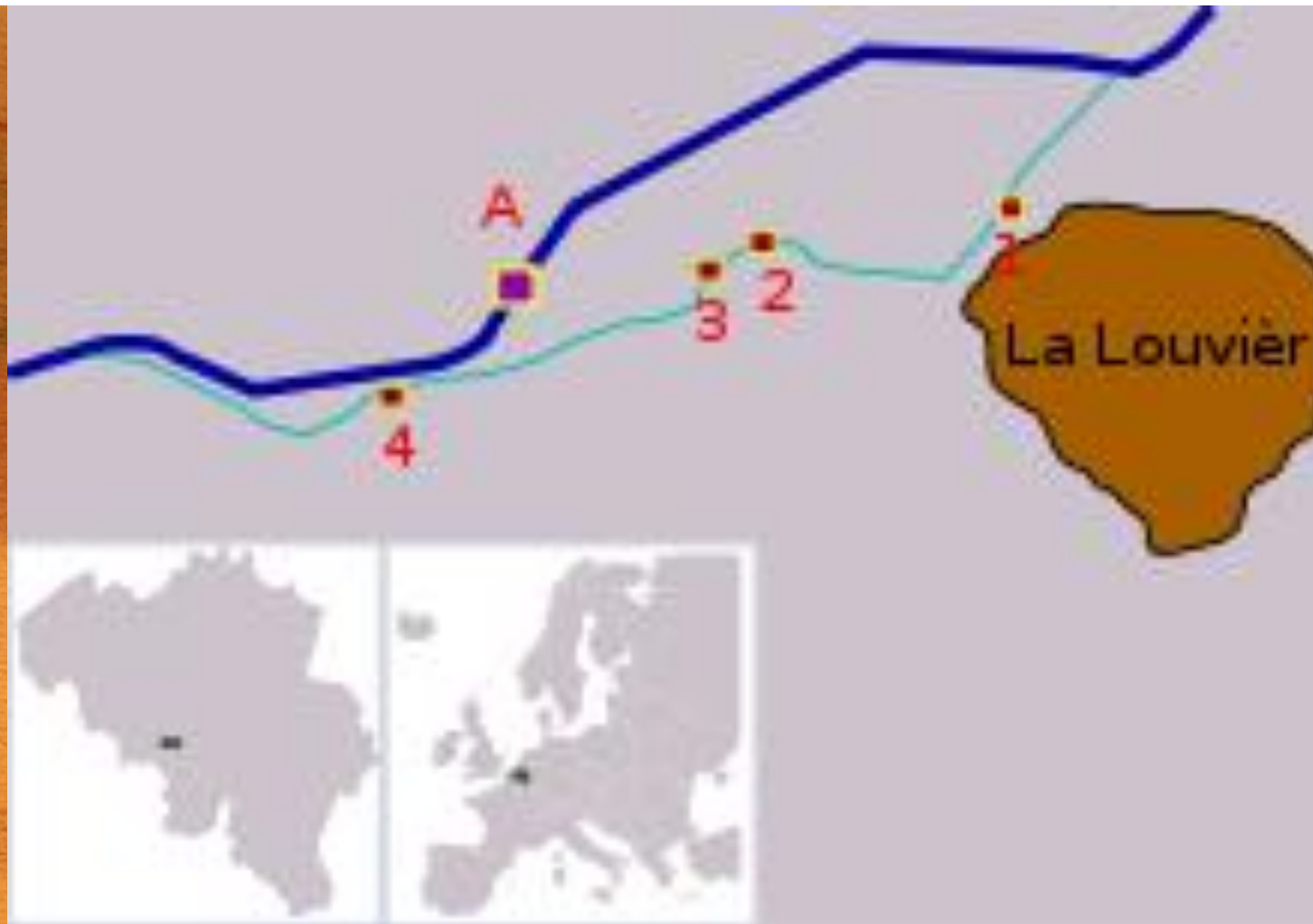
1962-1968: hellend vlak - 68m - 1400m - 3,1 miljard

1964: 2 nieuwe sluizen Harve - Obourg-Wartons

blijft 73,15m

1976: omleidingskanaal + scheepslift

1992: begin werken ...150 ---> 625 miljoen €



oude kanaal met

2 sluizen en 4 historische scheepsliften

2 december 1998 Werelderfgoed UNESCO



Waar ?

Henegouws
plateau

Centrumkanaal



Wat ?
Scheepslift

Waarom ?

300 ton

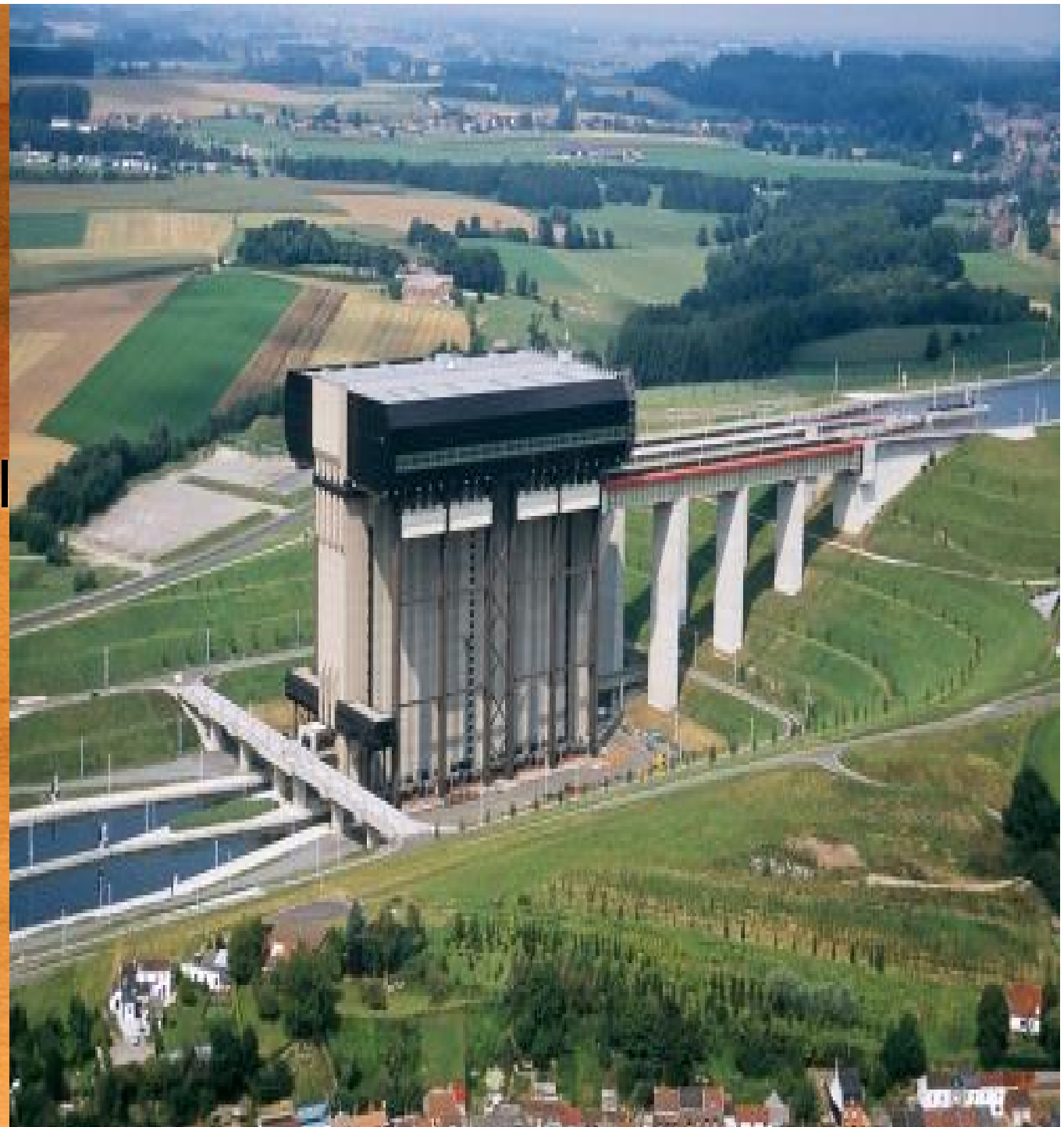
1.350 ton

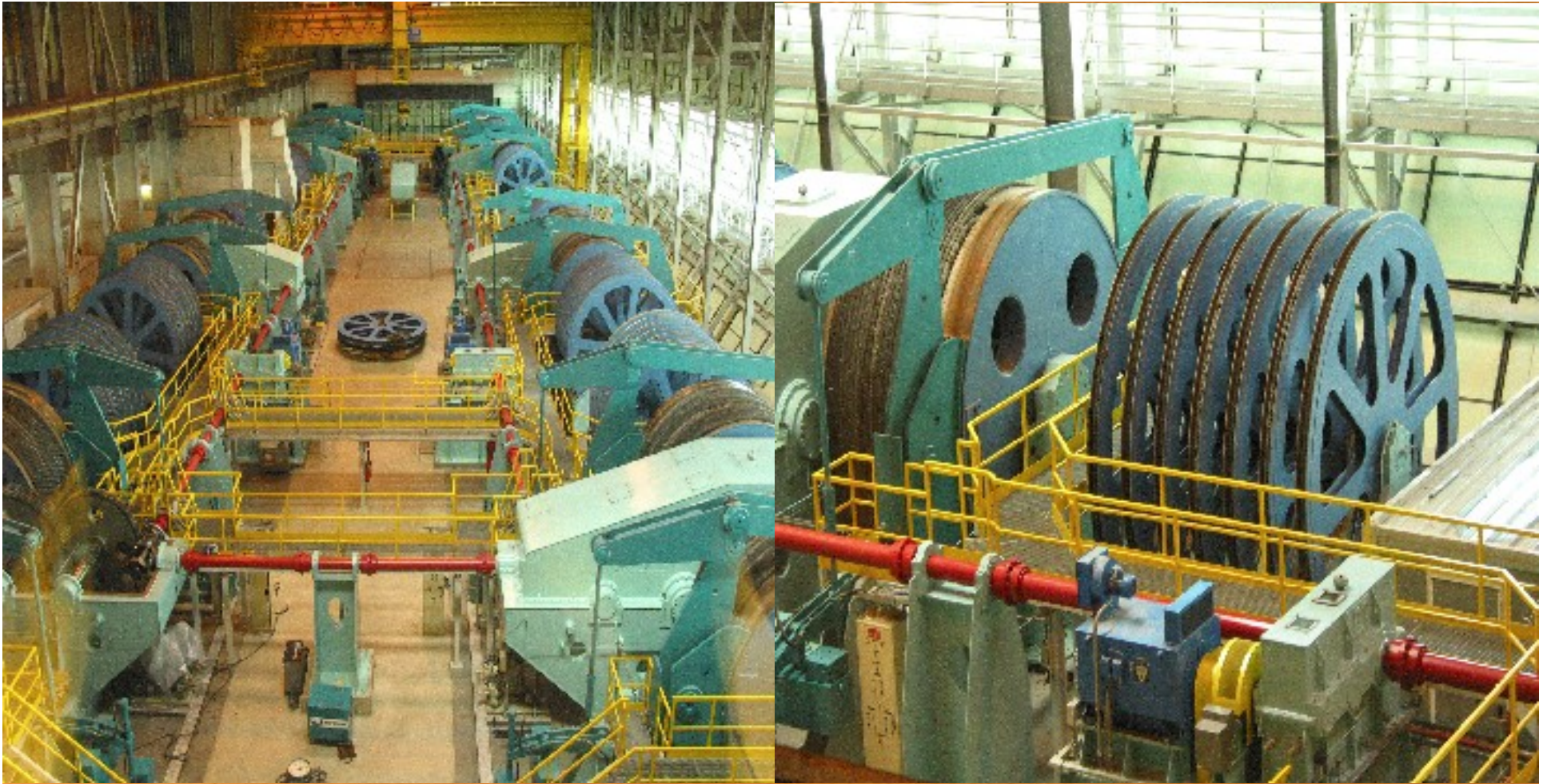
hoogteverschil

73,15 m

16 sluizen

2 dagen





GELEID BEZOEK



RONDVAART