

Vlaanderen Schaakt Digitaal

Het VSF-ledenblad verschijnt op de 1e en de 15e van elke maand,
behalve in juli en augustus met enkel een nummer op de 1e van de maand

Inhoudstafel

VSD 2020 - 05

- pagina 2 : Toernooi-kalender
pagina 3 : WWRR 2020 IM-norm reeks
pagina 7 : WWRR 2020 B-reeks

Thinkers Publishing en KGSRL **GRATIS**

3 lezingen

Speaker	Date	Title
David Miedema	15 feb 20	<i>The modernized French Defense</i>
Adrien Demuth	7 maart 20	<i>The modernized Dutch Defense</i>
Robert Ris	14 maart 20	<i>Zijn nieuwste boek</i>

Start om 14.30 u.

Thinkers Publishing

Schaakhuis Caïssa
Abrahamstraat 46
9000 Gent
Nabij het Gravensteen

Thinkers Publishing ism Koninklijke Gentse Schaakkring Ruy Lopez/www.kgsrl.be

Redactie/auteur: Jan Gooris

mag niet openbaar op het Internet geplaatst
worden

vlaanderen.schaakt.digitaal@gmail.com



Verantwoordelijke uitgever:

VSF vzw
schaakfederatie.be

Maatschappelijke zetel:
Lindestraat 81,
BE-2800 Mechelen



Summiere toernooi-kalender 2020

31 maart e.v. dinsdagen	Memorial Jan Van Leeuwen http://www.kgsrl.be/mem_jvl_2020.html	Gent
11 april	Rokade Rapid Chess 2020 http://www.rokadewesterlo.be/rapid-chess	Westerlo
21 - 24 mei	VSF-Kampioenschap 2020	Gent

Dit nummer gaat enkel over het **Wachtebeke Winter Round Robin 2020**.

Dit tornooi in reeksen van 10 spelers, liep van 22 tot 27 februari en was een succes voor de jongere schakers. In de hoogste reeks (IM-norm) behaalde **Jasper Beukema** (°2001) met ruime voorsprong de eerste plaats en een eerste (begeerde) IM-norm.

In de **B-reeks** was het een Hollandse jonge dame (12 jaar !) die de ervaren schakers achter zich wist te houden. **Machteld Van Foreest** is een naam om te onthouden !

De winnaars en de andere reeksen zijn:

C-groep: Etienne Cornil - D-groep: Carl Schoor - E-groep: Wouter Lahousse

F-groep: Arthur Neiryck - G-groep: Jens Cuyvers en tevens ook de jongste deelnemer (9 jaar)

Pl	Reeks IM-norm	F-Elo	FED	op 9	TPR	Pl	B-reeks	F-Elo	FED	op 9	TPR
1	Beukema Jasper	2329	BEL	7,0	2531	1	Van Foreest Machteld	2075	NED	7,0	2257
2	Dgebuadze Alexandre	2485	BEL	6,0	2419	2	Verduyn Frederic	2096	BEL	6,5	2189
3	Risting Elvind Olav	2289	NOR	6,0	2441	3	Achtergaele Koen	2071	BEL	6,0	2146
4	Groschal Joey	2303	NED	5,5	2403	4	Hamblok Roel	2238	BEL	6,0	2145
5	Hautot Stéphane	2322	BEL	5,0	2357	5	Vandendriessche Jan	2067	BEL	5,0	2016
6	Blom Vincent	2308	NED	4,5	2322	6	Soubirou Oriane	2142	FRA	5,0	2050
7	De Rover Yong Hoon	2370	NED	4,0	2272	7	Bishoen Bob	1965	NED	4,0	2016
8	De Ruiten Danny	2265	NED	3,0	2202	8	Barzeele Raf	1954	BEL	3,0	1935
9	Huynh Laurent	2273	BEL	2,5	2151	9	Roels Frederik	1935	BEL	2,5	1887
10	Defromont Benjamin	2263	FRA	1,5	2043	10	Woolacoot Samuel	1947	ENG	0	1251

Meer uitslagen en partijen vind je op <http://www.wvrr.be/>

Tot slot vermelden dat de organisatie overweegt om volgend jaar een GM-norm reeks te voorzien.



Verzekering

Al de VSF-schakers zijn verzekerd bij ARENA.


arena
OUR COACH IN SPORTS INSURANCE

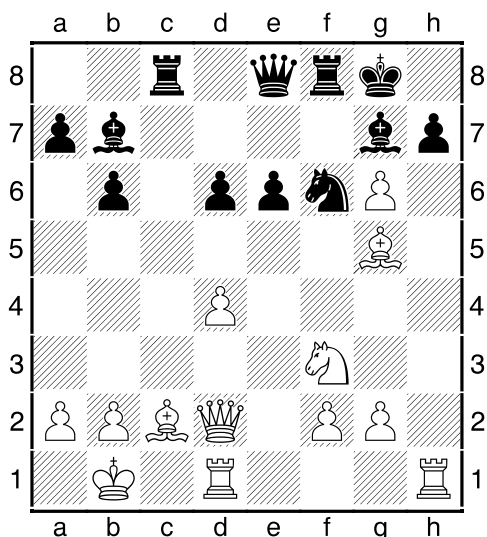
Details: [VSF google-drive](#)

WWRR 2020 - IM-norm reeks

In de hoogste reeks kan men voor een IM-norm spelen. Dit jaar lukte het Jasper Beukema om deze reeks te winnen met 7 op 9 en dit was metéén goed voor zijn eerste IM-norm.

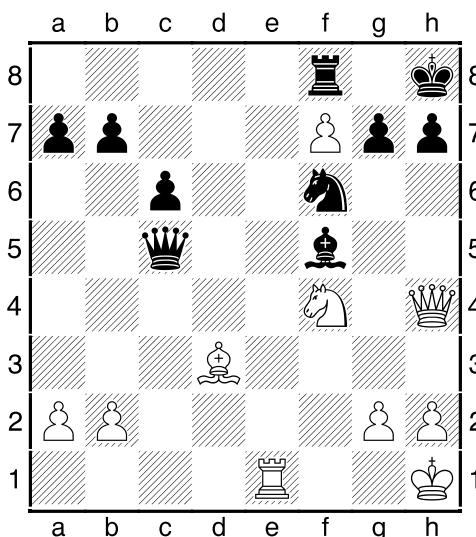
Wat opvalt in het spel van Jasper is dat hij, net zoals bijvb Daniel Dardha, verschrikkelijk snel speelt. Hij bespaart hiermee niet enkel eigen denke-energie maar zet ook bijkomend zijn tegenstander onder stevige druk. Ik geef hierbij een klein overzicht van enkele van zijn winstpartijen.

FM Defromont B - FM Beukema J



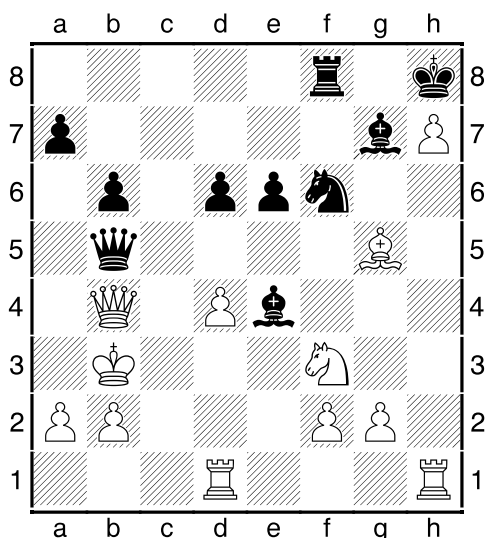
Stelling na 19.hxg6.
Zwart aan zet.

FM Beukema J - FM Grochal J



Stelling na 30...Dc5.
Wit aan zet.

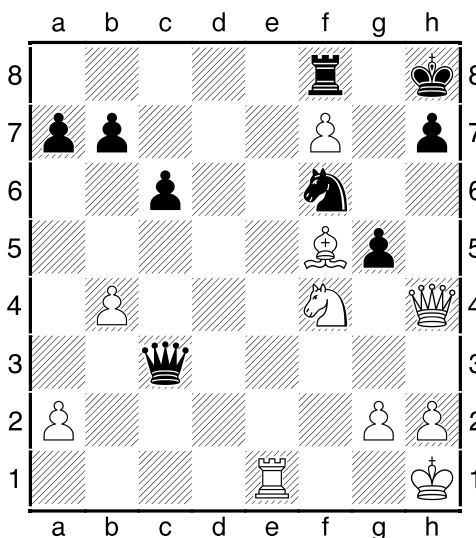
19...Txc2! 20.gxh7+ Kh8 21.Kxc2 Le4+ 22.Kb3? enkel met **22.Kc1!** kon wit het evenwicht houden. **22...Db5+ 23.Db4**



Zwart aan zet.

31.b4! nu moet zwart de verdediging van Lf5 opgeven.

31...Dc3 32.Lxf5 g5 een mooie poging van zwart om zijn achterstand goed te maken.



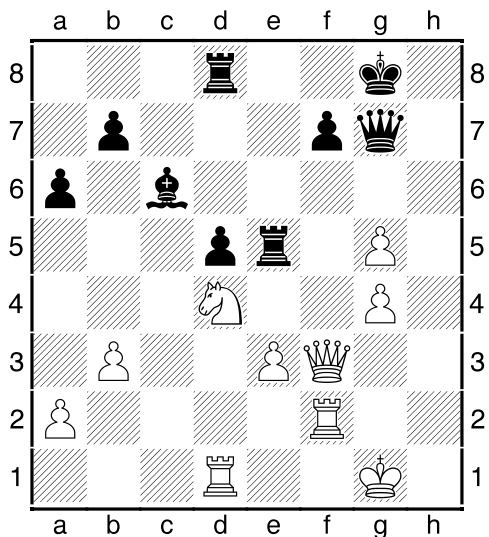
Wit aan zet.

23...Lc2+! een makkie. Het wegglokken van de verdediger van Db4.

24.Kxc2 Dxb4 en na enkele zetten gaf wit op.

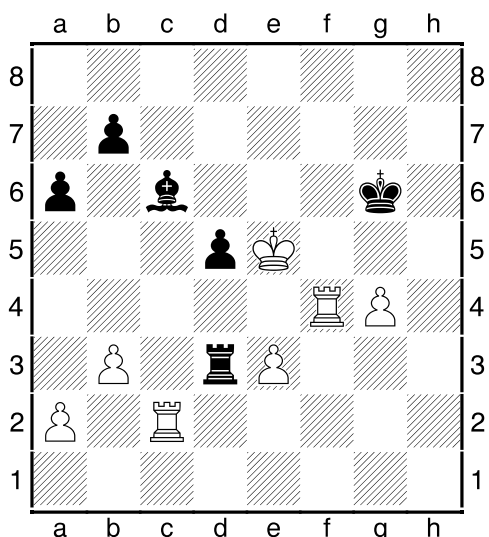
33.Pe2! enkel zo kan wit zijn voordeel behouden en enkele zetten later gaf zwart op.

FM Beukema J - Huynh L



Stelling na 35...Te5.
Wit aan zet.

- 36.Pf5! Dg6 (of 36...Dxg5 37.Ph6+!! DxPh6 38.Dxf7+ Kh8 39.Th2)
37.Ph6+ Kg7 38.Dxf7+ Dxf7 39.Pxf7 Tde8 40.Pxe5 Txe5 41.Td3 Txc5 42.Tf4 Te5 43.Kf2 Kg6 44.Td1 Te8 45.Ke2 Th8 46.Kd3 Th2 47.Td2 Th1 48.Kd4 Te1 49.Tc2 Td1+ 50.Ke5 Td3 Diagram

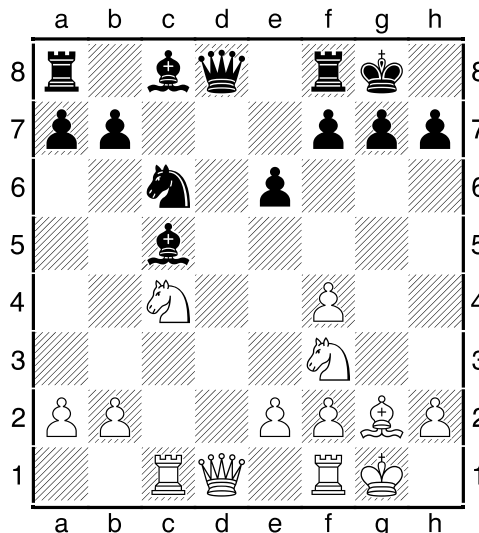


Wit aan zet ruilt af naar winst.
Hoe ?

- 51.Txc6+ bxc6 52.Tf6+ Kg5 53.Txc6 en opgave want pion a6 gaat verloren en dan zijn de witte pionnen niet meer te stoppen.

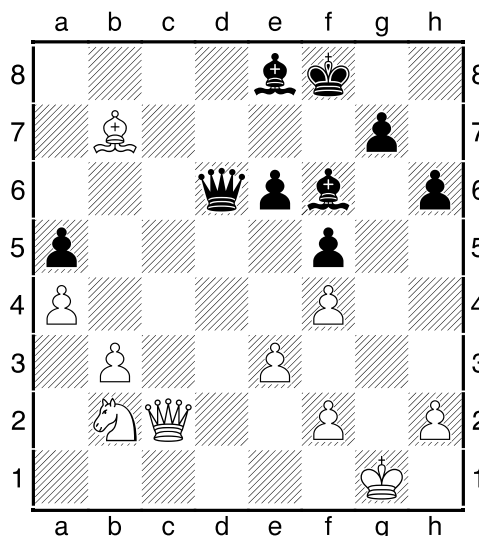
IM De Rover - FM Beukema J

- 1.Pf3 d5 2.c4 e6 3.g3 Pf6 4.Lg2 Le7 5.0-0 0-0 6.d4 dxc4 7.Pa3 c5 8.Pxc4 Pc6 9.dxc5 Lxc5 10.Lf4 Pd5 11.Tc1 Pxf4 12.gxf4 Diagram



Speel je 12...DxDd1 of 12...De7 ?

- 12...De7 zwakker is 12...DxDd1?! 13.TfxDd1 en zwart heeft moeilijkheden om Lc8 te ontwikkelen.
13.Db3 Tb8 14.Tfd1 Td8 15.Txd8+ Dxd8 16.Pce5 Pxe5 17.Pxe5 Lb6 18.a4 f6 19.Pd3 De7 20.Tc4 Ld7 21.Dc3 a5 22.b3 Dd6 23.Lf3 Kf8 24.e3 Le8 25.Pb2 Dd7 26.Dc2 h6 27.Tc3 Ld8 28.Le4 f5 29.Lf3 Lf6 30.Tc7 Dd6 31.Txb7 Txb7 32.Lxb7 Diagram

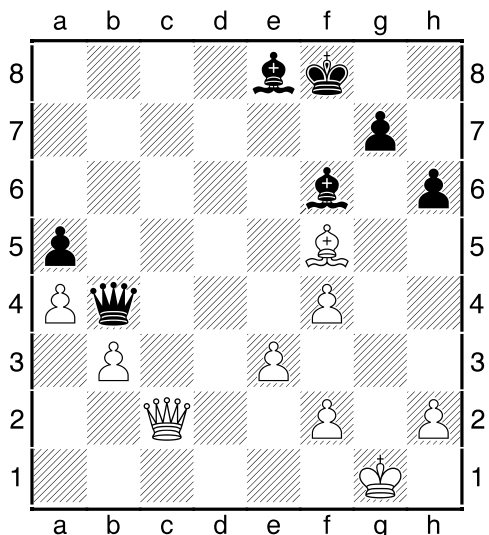


Zwart aan zet.

- 32...Db4!/? zo wint zwart zijn "geofferde pion op b7" met initiatief terug.

33.Lc8 wit gaat voor "3 pionnen voor de looper" omdat de "normale variant" 33.Lf3 LxPb2 34.DxLb2 Lxa4 35.Dc1 Lxb3 te voordelig lijkt voor zwart.

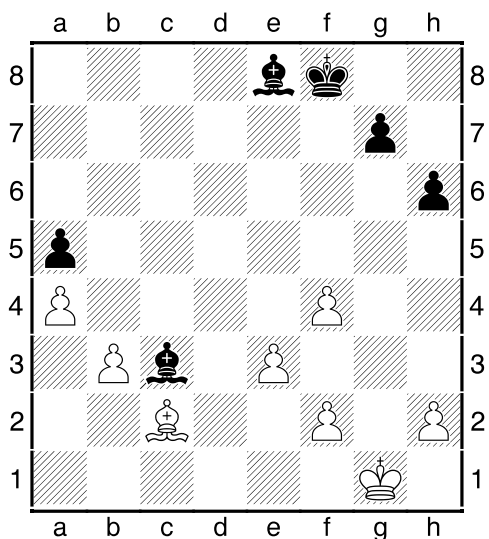
33...Lxb2 34.Lxe6 Lf6 35.Lxf5 Diagram



Zwart aan zet.

35...Dc3 zwart gaat voor Dame-ruil omdat Kf8 dan makkelijk kan oprukken richting b3.

36.Dxc3 Lxc3 37.Lc2 Diagram

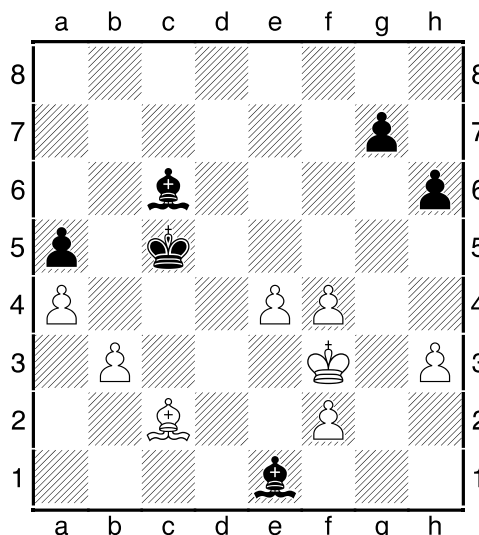


Zwart aan zet.

37...Lc6! zwart activeert zijn Loper en bemoeilijkt de deelname van Kg1.

38.h3?! in grote tijdnood moet wit een moeilijke beslissing nemen. Mogelijk was 38.e4 hier iets beter alhoewel 38...Ld2 39.f5 ook niet zo uitnodigt.

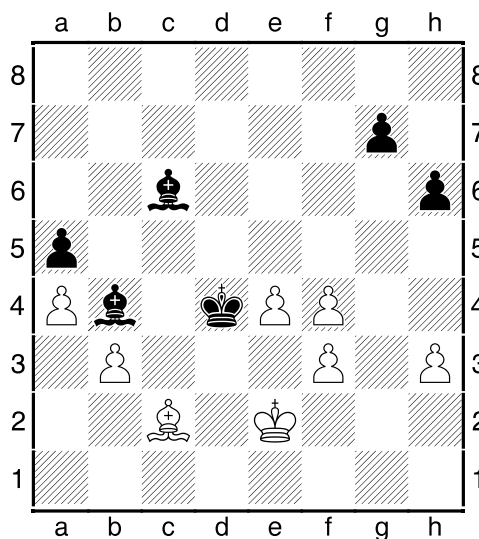
38...Ke7 39.Kh2 Kd6 40.Kg3 Le1 41.e4 Kc5 42.Kf3 Diagram



Zwart aan zet.

42...Kd4 een vanzelfsprekende zet waardoor nu alle zwarte stukken superieur zijn tegenover de witte.

43.Ke2 Lb4 44.f3 zodat e4 niet verloren gaat.



Zwart aan zet.

44...Ld7 altijd zoeken naar de zwakke bestjes!

Na 45.f5 Ld6 of 45.h4 Le7 is wit uitgeteld. Vandaar dat wit hier op gaf. 0-1



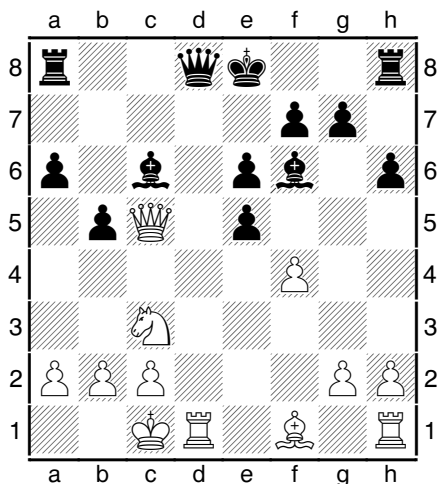
Jasper Beukema

Als afsluiter van deze IM-norm reeks hierbij een mooie partij van de Noor Risting.

Huynh L (2273) - Risting E O (2289)

WWRR IM reeks Wachtebeke, (6.4), 25.05.2020

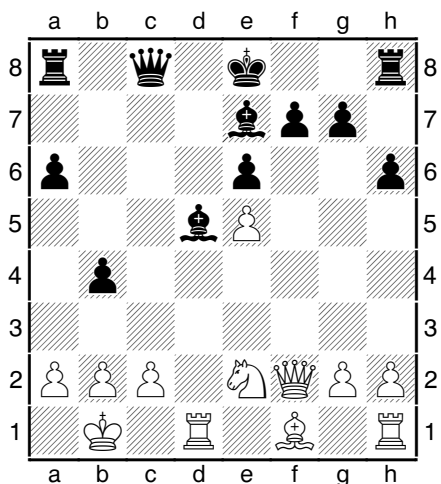
1.e4 c5 2.Pf3 d6 3.d4 cxd4 4.Pxd4 Pf6 5.Pc3 Pc6 6.Lg5 e6 7.Dd2 a6 8.0-0-0 Ld7 9.f4 h6 10.Lh4 b5 11.Pxc6 Lxc6 12.Dd4 Le7 13.Lxf6 Lxf6 14.e5 dxe5 15.Dc5 Diagram



Zwart aan zet.

15...Dc8! fout is 15...Dc7? vanwege 16.Lxb5! axLb5 17.Pxb5 enz.

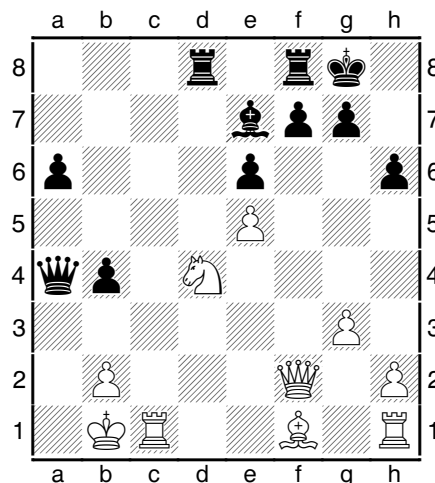
16.fxe5 Le7 17.Df2 b4 18.Pe2 Ld5 19.Kb1



Zwart aan zet.

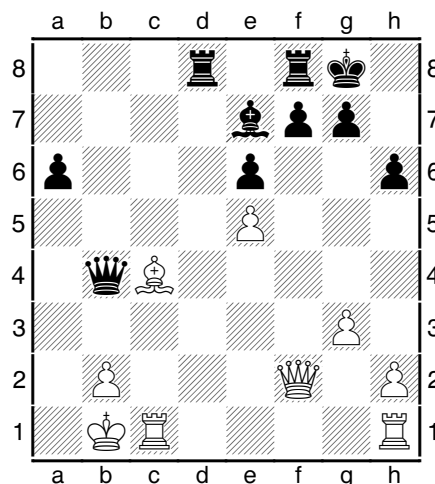
19...Lxa2+ na 15 minuten nadenken besluit zwart te offeren. Hij krijgt voor zijn looper 2 pionnen en aanvalskansen. Merk op dat het "normale" 19...Dc4? afgeblokt zou worden met 20.Pc3!

20.Kxa2 Dxc2 21.Tc1 Da4+ 22.Kb1 0-0 23.g3 Tad8 24.Pd4? Diagram



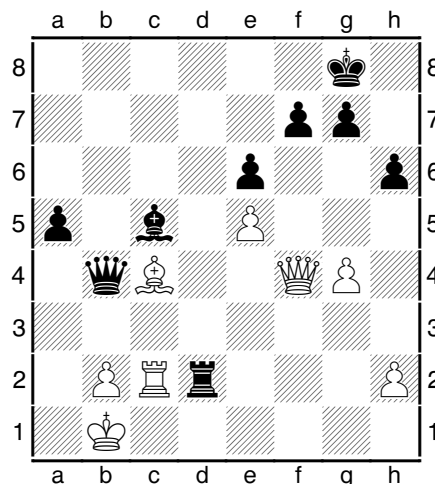
Zwart aan zet.

24...b3! 25.Pxb3 Dxb3 26.Lc4 Db4 Diagram



Wat denk je van 27.Lxa6 ?

27.Tc2 (27.Lxa6? Td2! en einde partij) 27...a5 28.Tf1 Lc5 29.De2 Td4 30.g4 Tfd8 31.Tfc1 Td2 32.Df1 Txc2 33.Txc2 Td2 34.Df4



Zwart won de partij maar mist hier een mooie.

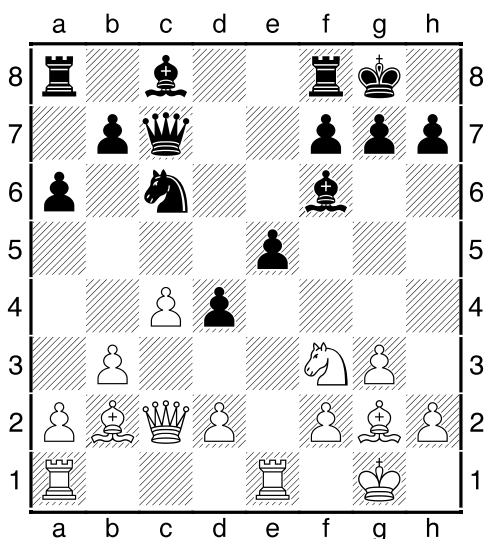
34...Td4?! beter was 34...Td1+ 35.Tc1 Ld4!!

WVRR 2020 B-reeks

Het leuke aan de B-reeks is dat de spelers daar iets minder sterk zijn en er dus af en toe foutjes gemaakt worden die U en ik ook kunnen begaan aan het bord wat dan weer kan leiden tot mooie wendingen of gemiste combi's. Ik heb er hierbij enige opgelijst.

Bishoen B (2071) - Achtergaele K (2071)

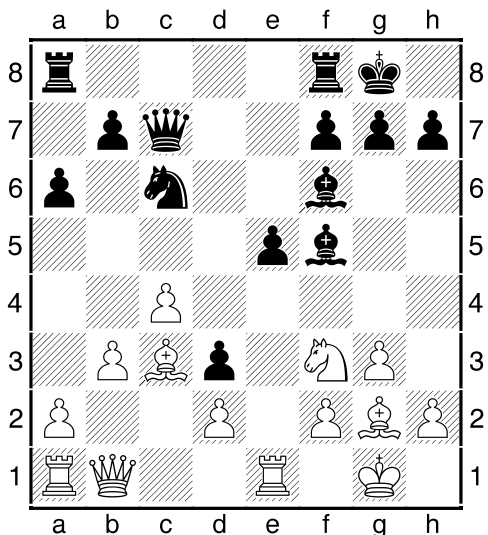
1.Pf3 d5 2.c4 e6 3.g3 c5 4.Lg2 Pf6 5.0-0 Pc6
6.Pc3 Le7 7.e3 0-0 8.Te1 a6 9.b3 Dc7 10.Lb2
d4 11.exd4 cxd4 12.Pe4 e5 13.Pxf6+ Lxf6
14.Dc2 Diagram



Zwart aan zet speelt nu een verrassende zet.

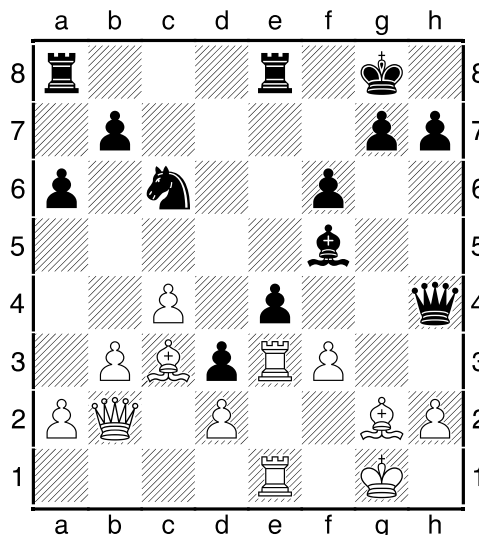
14...d3!? 15.Db1 natuurlijk geen 15.Dxd3? e4!
en stukverlies.

15...Lf5 16.Lc3 Diagram



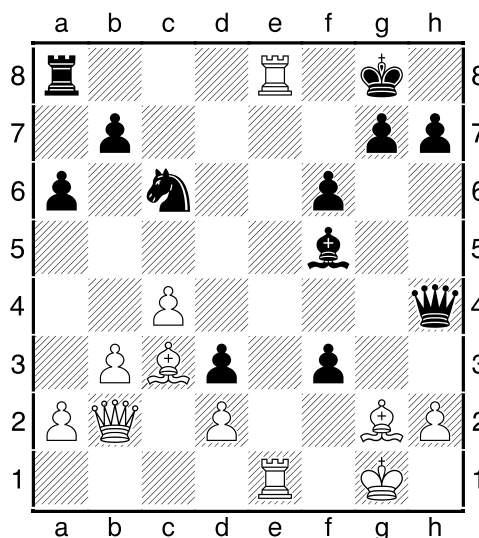
Zwart aan zet.

16...e4! 17.Ph4 Lxh4 18.gxh4 Df4 19.Te3
Dxh4 20.Db2 f6 21.Tae1 Tfe8 22.f3 Diagram



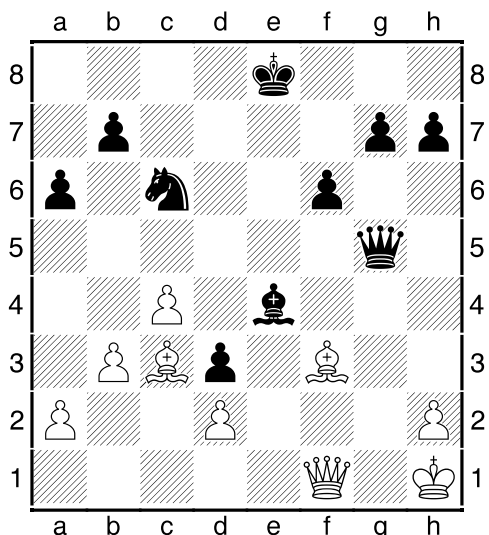
Zwart aan zet.

22...exf3! erg verrassend ! 23.Txe8+ Diagram

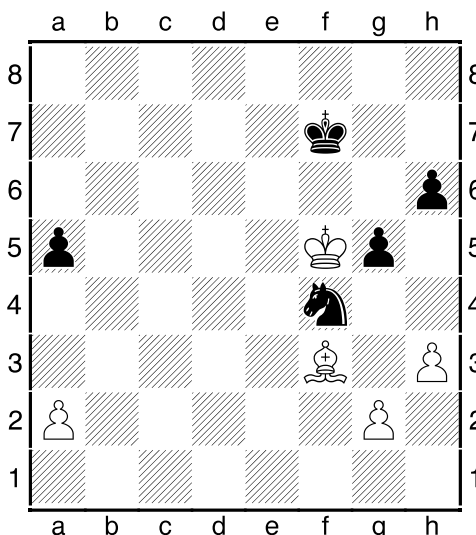


Zwart aan zet.

23...Kf7!! veel sterker dan het "normale"
23...TxTe8 want nu dreigt zwart niet enkel
24...TxTe8 maar ook 24...f2+ en 25...fxTe1D+
24.Lxf3 Txe8 25.Txe8 Kxe8 26.Da1 Le4
27.Df1 Dg5+ 28.Kh1? Diagram



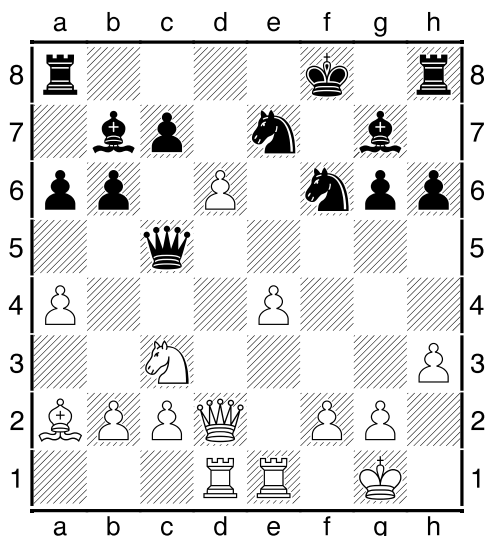
Zwart aan zet.



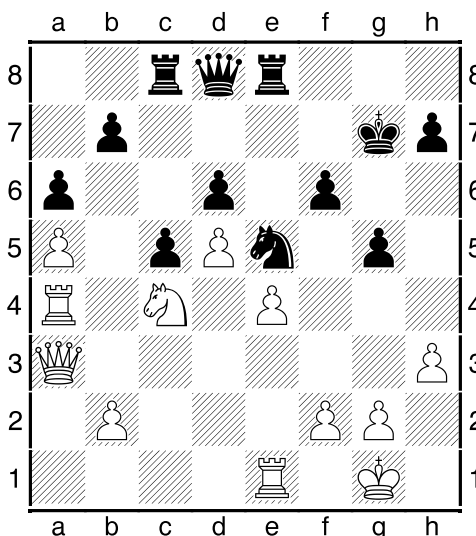
Soubirou O (2142) - Roels F (1935)
Wit aan zet.

28...Df5! en wit gaf op aangezien zowel
29.Lg2? DxDf1# als 29.Kg2 Dg4+ wint. 0-1
Erg mooi spel van de zwartspeler.

45.h4! en wit wint een belangrijke pion
aangezien 45...Pe6? faalt op 46.Ld5 met
stukwinst. Wit won dankzij die pionwinst na
een 30-tal bijkomende zetten de partij.



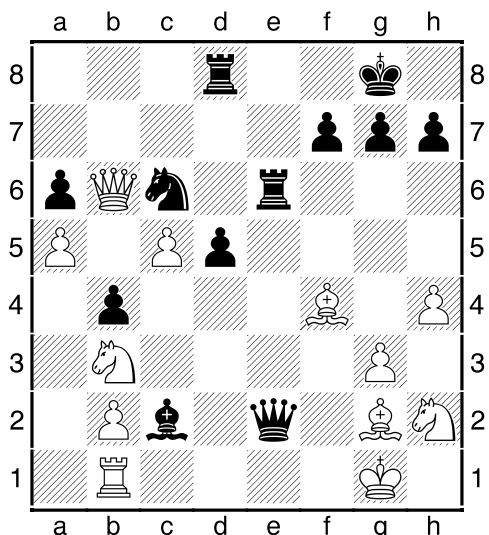
Verduyn F (2096) - Vandendriessche (2067)
Zwart aan zet biedt remise.
Aanpakken of niet ?



Woolacott S (1947) - Barzeele R (1954)
Kies uit 25...PxPc4 of 25...Te7. Motiveer

Wit nam het remiseaanbod aan doch FRITZ
oordeelt dat wit op +3 stond.
Het waarom is moeilijk te zien voor de mens.
Hierbij een mogelijke zettenreeks: 19.dxPe7+
Dxe7 20.e5 Ph5 21.Pd5 LxPd5 22.DxLd5 Tb8
23.Df3+ Ke8 24.Ld5 Dd7 25.e6 met groot
voordeel voor wit.

Wit dreigt van 26.Pe3 en 27.Pf5 te spelen wat
hem positioneel voordeel oplevert aangezien
een superpaard op f5 makkelijk mee de aanval
kan ondersteunen op Kg7.
Vandaar dat zwart hier best 25...PxPc4 speelt
waardoor er geen superpaard op f5 geraakt.
Zwart verzuimde dit paard echter te ruilen met
25...Te7?! en kwam in grote problemen toen
wit dit paard op f5 kon posten.

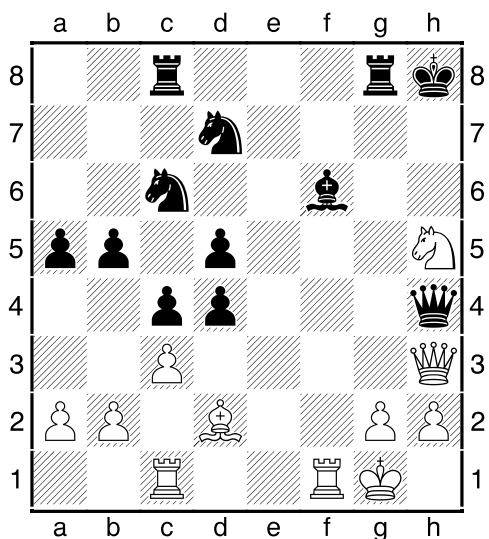


Vandendriessche (2067) - Van Foreest M (2075)
Wit aan zet.

De zwartspeelster, Machteld Van Foreest, is de jongere zus van de boers Van Foreest. Ze moet nog 13 worden en ze heeft dus nu reeds een zekere uitstraling bij de gewone schaker. Net zoals haar broers speelt ze gezond agressief.

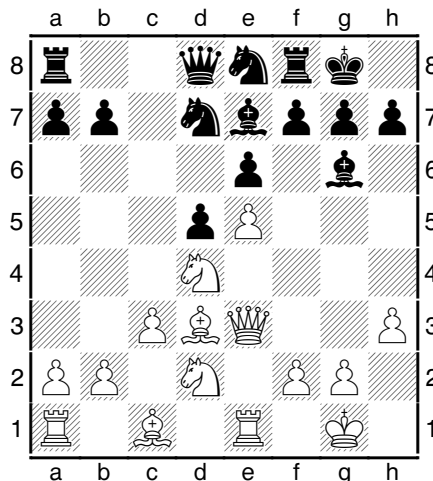
29.Lf3? wit heeft al meerdere zetten hard moeten verdedigen en mist hier een unieke kans om te ontsnappen met **29.Pd4!!** PxD4 30.DxTd8+ Te8 31.Dxd5! LxTb1 32.DxPd4 met (groot) voordeel voor wit.

29...Dd3 30.Lg4 Lxb3 31.Lxe6 Dxb1+ 32.Kg2 De4+ 0-1



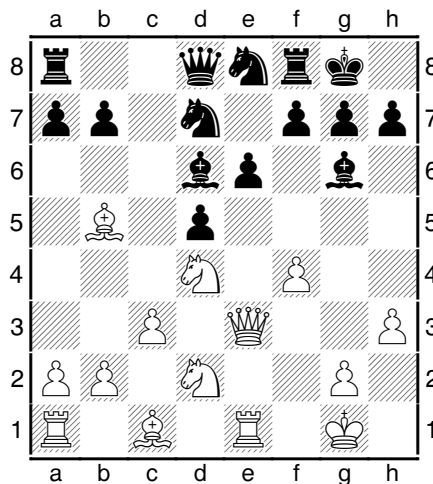
Van Foreest M (2075) - Woolacott S (1947)
Wit aan zet.

31.TxLf6!! Txg2+ (DxDh3? 32.Th6#)
32.DxTg2 en opgave (32...Tg8? 33.Th6#).



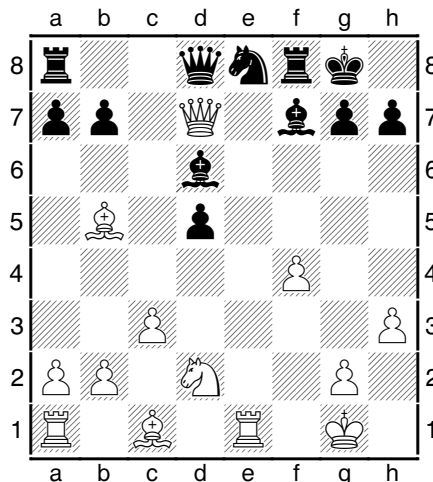
Achtergaele K (2071) - Verduyn F (2096)
Zwart aan zet.

14...Pxe5! 15.Lb5 Ld6 16.f4 Pd7 Diagram



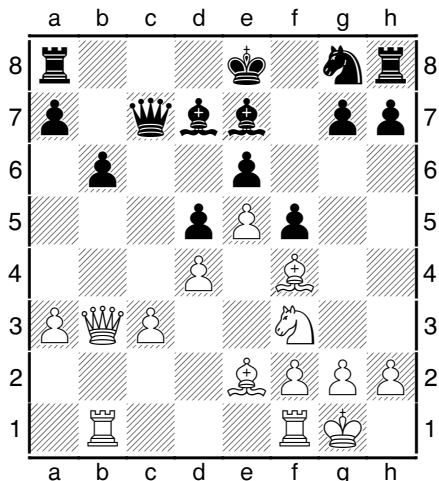
Wat denk je van 17.Pxe6 ?

17.Pxe6? mooi gezien maar
17...fxe6 18.Dxe6+ Lf7 19.Dxd7 Diagram



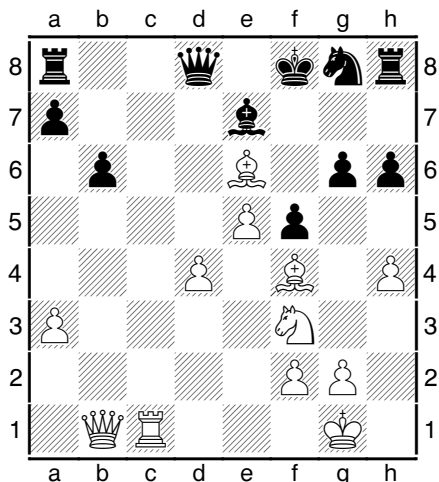
Zwart aan zet.

19...Db6+! 20.Kh1 Pf6! en wit verliest Lb5.



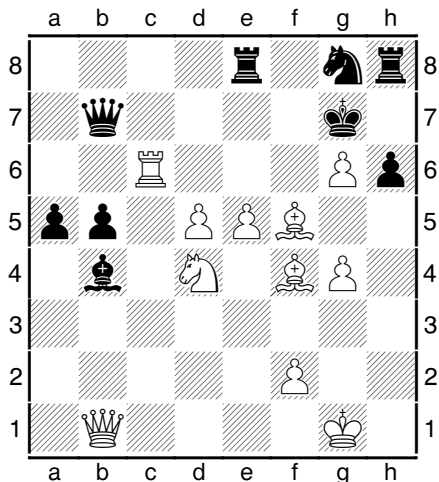
Verduyn F (2096) - Soubirou O (2142)
Wit aan zet.

17.c4!? wit wil de stelling openen omdat Ke8 zich moeilijk in veiligheid kan brengen.



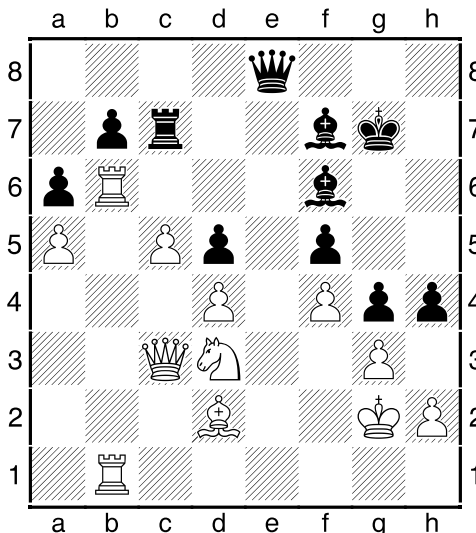
Wit aan zet.

26.h5! dit ondermijnt pion f5.
26...Lxa3 27.hxg6 Kg7 28.Tc3 ...



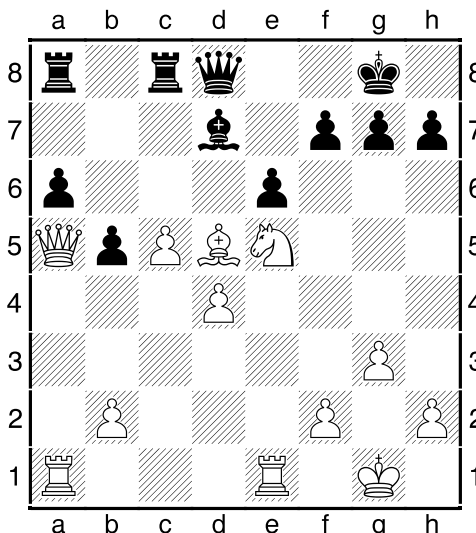
Wit aan zet.

35.Lc8!! zeer mooi ! Op 35...TxLc8?? volgt namelijk 36.Pe6#
35...Dxc6 36.dxc6 Pe7 37.Lf5 Pd5 38.Lg3 h5 39.Pe6+ Kg8 40.Db3 1-0



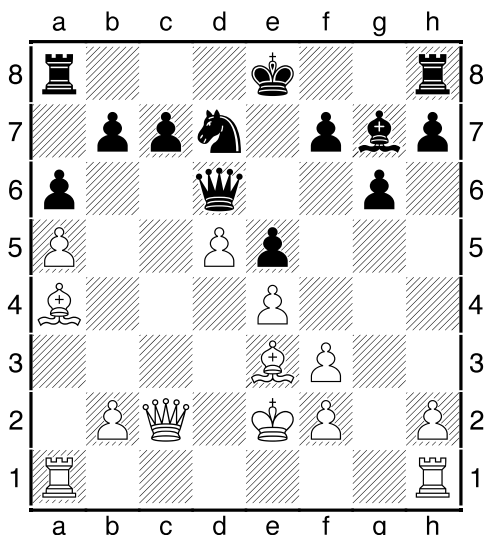
Bishoen B (2071) - Roels F (1935)
Zwart aan zet.

37...De2+? in tijdnood mist zwart de reddende voortzetting met 37...De4+! 38.Kf1 Dh1+ 39.Ke2 Df3+ 40.Ke1 Dh1+ 41.Ke2 Df3+ en remise door eeuwig schaak.
38.Pf2 Txc5 39.De3 h3+ 40.Kg1 Dc4 41.Txf6 1-0

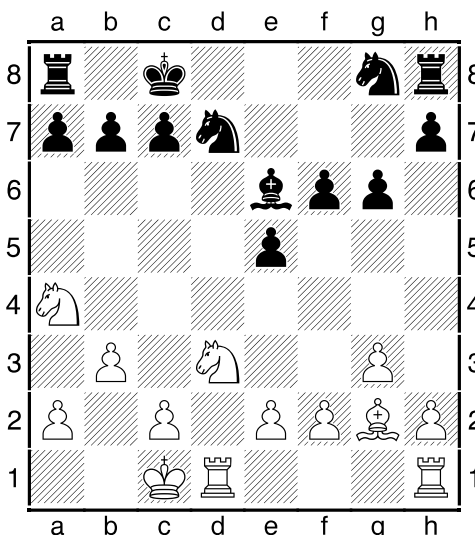


Hamblok R (2238) - Woolacott S (1947)
Zwart aan zet geeft op. Waarom?

Omdat er op 23...exLd5 24.DxDd8+ TxDd8 25.PxLd7 TxPd7 26.Txa6! volgt, de pointe waarna de zwarte stelling hopeloos is.



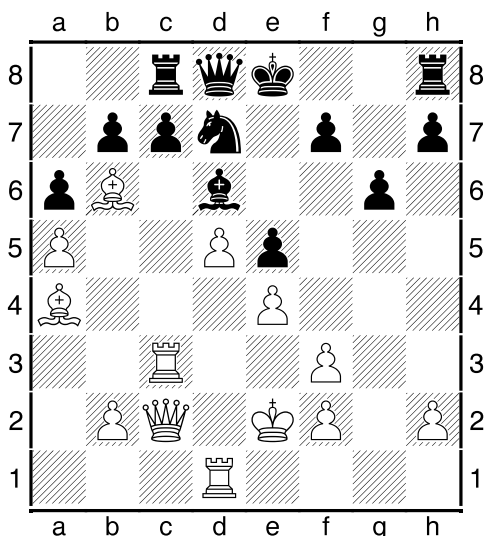
Achtergaele K (2071) - Barzeele R (1954)
Wit aan zet.



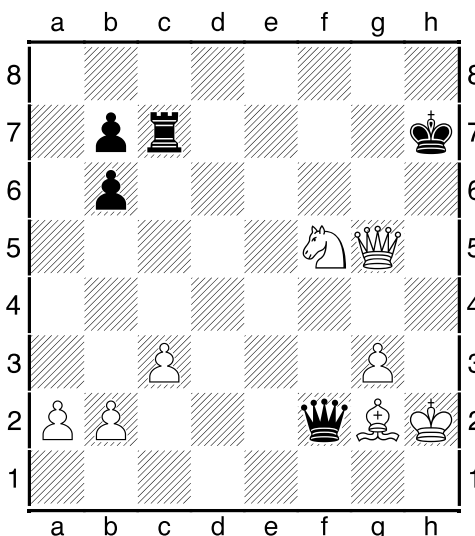
Hamblok R (2238) - Bishoen B (2071)
Kies uit 14...Pb6 of 14...c6.

19.Lc5! dit verhindert een snelle korte rokade.
19...Df6 20.Thd1 Dd8 21.Ta3 Lf8 22.Tc3 Tc8
23.Lb6 Ld6 Diagram

Na **14...Pb6?** **15.Pdc5!** gaf zwart op vanwege de dubbel aanval op Le6 en pion b7.
Uiteraard was 14...c6 dus beter geweest.



Wit aan zet.

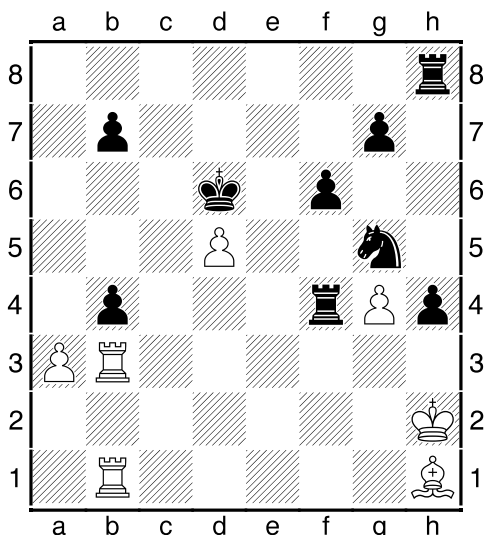


Vandendriessche (2067) - Hamblok R (2238)
Wit aan zet.

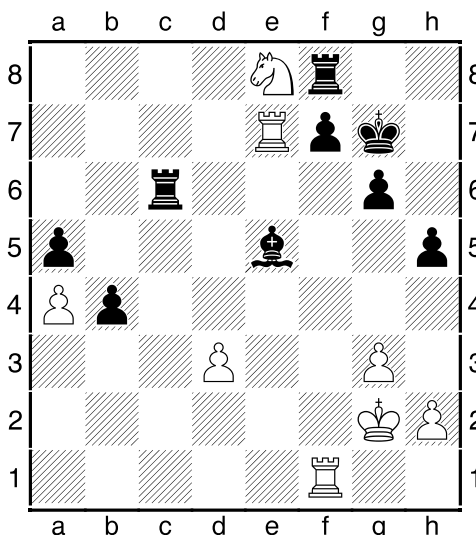
Een stelling vol penningen waarbij je geneigd bent naar iets geforceerd te zoeken. Wit zag echter beter en speelde kalm ...
24.Tc1! 0-0 25.Lxc7 en opgave 1-0

40.Kh3! mooi. Met deze stille zet wordt Lg2 terug mobiel en kan hij gebruikt worden om Kh7 op te jagen. **40...b5 41.Dh6+ Kg8 42.Ld5+ Tf7 43.Dg7# 1-0**

S.C. Jean Jaurès organiseert
Memorial Jan Van Leeuwen
Fide-toernooi met 7 ronden
Aanvang 31 maart 2020 telkens op dinsdagavond

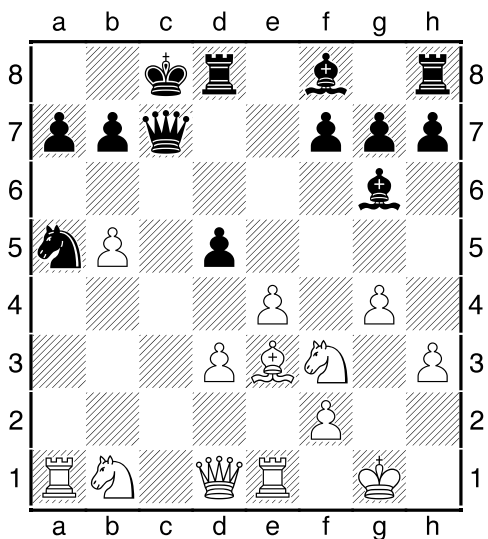


Barzeele R (1954) - Soubirou O (2142)
 Speel je 45.axb4 of 45.Txb4 ?



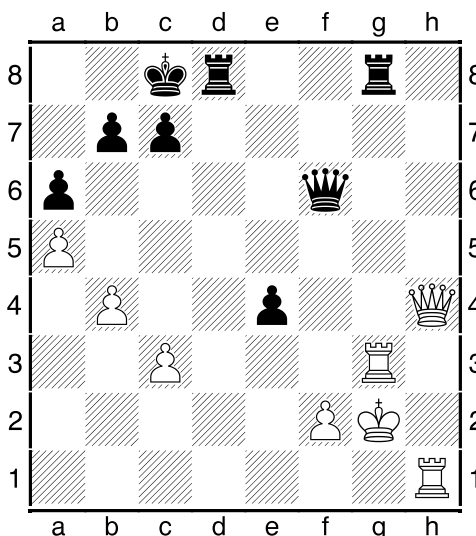
Van Foreest M (2075) - Roels F (1935)
 Zwart aan zet.

45.Txb4?? Tf2+ 46.Kg1 Ph3# 0-1



Verduyn F (2096) - Roels F (1935)
 Wit aan zet.

Zwart blunderde hier met **43...Kh6??** (een zet waar hij 3 minuten over na dacht !) en na **44.TxLe5** won wit.
 Met **43...TxPe8!** had zwart het evenwicht kunnen behouden.



Vandendriessche (2067) - Achtergaele (2071)
 Zwart aan zet.

Een stelling vol spanning waarbij je toch de indruk krijgt dat Kc8 en Pa5 iets onveiliger staan....

17.Da4! met aanval op Pa5 en dus met tempo wordt de weg geopend voor Tec1
17...b6 18.Tc1 Pc4 19.dxc4 dxe4 20.Da6+ Kb8 21.Pd4 1-0

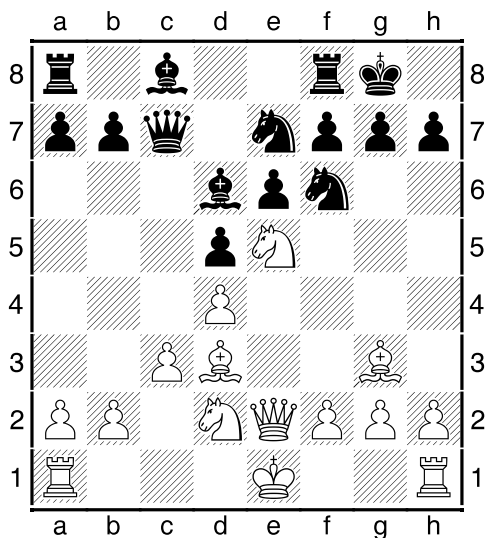
Door vermoeidheid speelde zwart hier het eenvoudige **36...Dc6** en won hij later in het diepe eindspel. Hij heeft hier echter een mooie wending over het hoofd gezien.
 Met **36...Df3+!! 37.Kh2 Dxf2+ 38.Kh3 TxTg3+ 39.DxTg3 Th8+ 40.Kg4 Tg8+** had zwart klasvol kunnen winnen.

In de laatste ronde moest de nu volgende partij de reekswinnaar bepalen in de B-reeks. Het jonge Hollandse meisjestalent, Machteld Van Foreest, speelde zonder complexen en drukte haar ervaren tegenstander, Roel Hamblok, zet per zet verder in de verdrukking tot hij een fout beging.

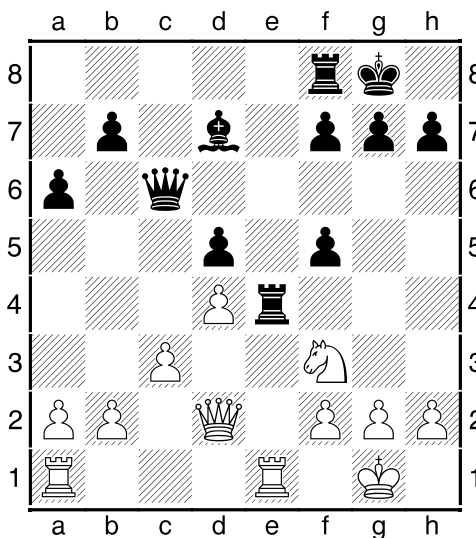
Hamblok R - Van Foreest M

1.d4 Pf6 2.Pf3 e6 3.Lf4 c5 4.e3 d5 5.c3 Pc6
6.Pbd2 Ld6 7.Lg3 cxd4 8.exd4 Dc7 9.Ld3 0-0
10.De2 Pe7 11.Pe5 Diagram

aanvallen en heeft daarvoor de Dame nodig.
18.Tfe1 Tae8 19.Df4 Te4 20.Dd2 Diagram



Zwart aan zet.



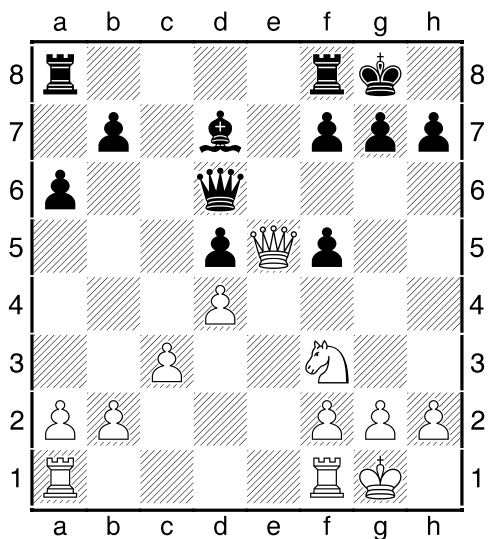
Zwart aan zet.

11...Pf5 zwart heeft lef en maakt zich geen te grote zorgen rond mogelijke zwakke pionnen. Indien wit Pf5 durft te slaan met Ld3 wordt hij immers erg zwak op de witte velden.

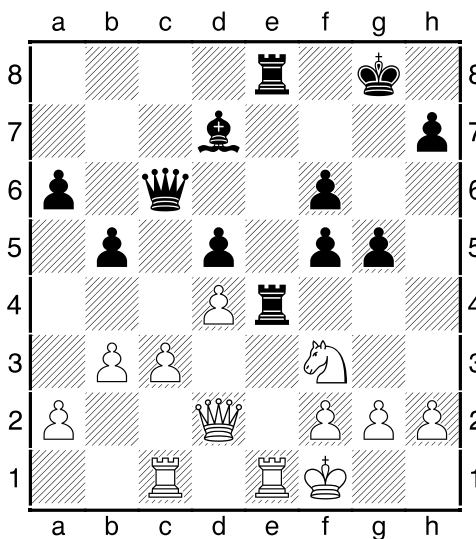
12.Pdf3 a6 13.0-0 Pd7 14.Lxf5 exf5 15.Pxd7 Lxd7 16.Lxd6 Dxd6 17.De5 Diagram

20...f6!? een belangrijke zet waardoor veld e5 gecontroleerd wordt en Pe5 verijdeld wordt. Vanaf hier moet wit passief toekijken zonder uitzicht op enig initiatief.

21.Tac1 Tfe8 22.b3 b5 23.Kf1 g5 Diagram



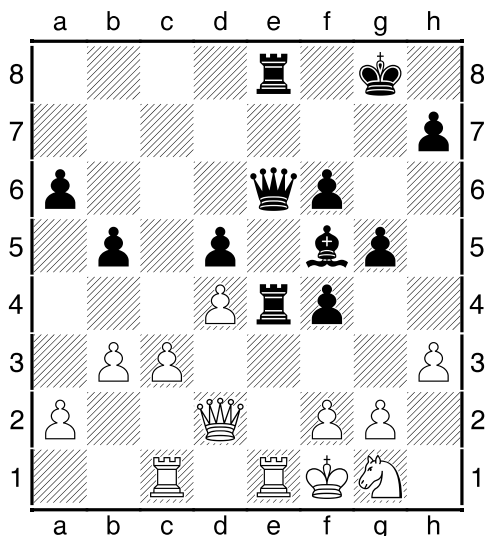
Zwart aan zet.



met het zopas gespeelde 23...g5 neemt zwart meer ruimte in, verhoogt ze de druk en dreigt zij eventueel g4 te spelen. Wit kan nauwelijks een zinvolle zet bedenken.

17...Dc6! natuurlijk is zwart niet geïnteresseerd aan Dame-ruil. Zwart wil/moet

24.Dd3 Dd6 25.h3 De7 26.Dd2 f4 27.Db2
Lf5 28.Dd2 De6 29.Pg1 Diagram



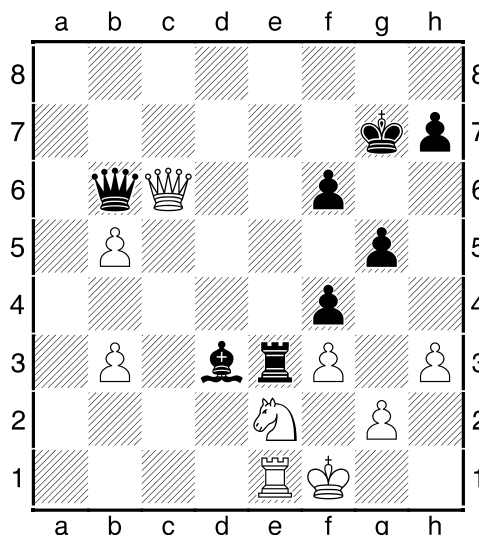
Zwart aan zet denkt aan :

"29...TxTe1+ 30.TxTe1 Ld3+ 31. Pe2 De4 32. f3" en dan moet er spijtig genoeg Df5 of Dg6 volgen. Niet echt ideaal, dus hoe dit beter voorbereiden voor zwart is nu de vraag ?

29...b4!? met de bedoeling pion d4 te verzwakken.

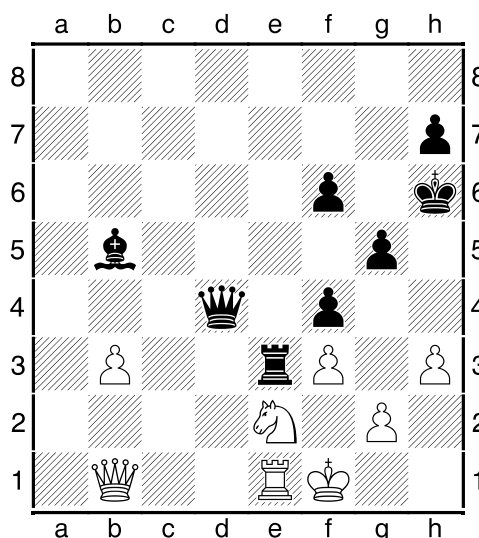
30.cxb4 Txe1+ 31.Txe1 Ld3+ 32.Pe2 De4 33.f3 Dxd4 dit is mogelijk gemaakt omdat zwart tijdig b4 speelde en zo pion d4 verzwakte.

34.a4 Te3 35.b5 axb5 36.axb5 Db6 37.Da2 Lf5 38.Da8+ Kg7 39.Dxd5 Ld3 40.Dc6



Zwart aan zet.

40...Dd4 41.Dc1 Lxb5 42.Dc2 Kh6 43.Db1?



Zwart aan zet.

43...Dd2! en opgave want na 44.Dd1 DxDd1 45.TxDd1 LxPe2+ 46.Ke1 LxTd1+ staat wit een Toren achter.



Machteld Van Foreest

Rokade Rapid Chess 2020

Zaterdag 11 april, 14u00 - 18u00

- Spelers in groepen van 8 volgens ELO. Je speelt dus tegen spelers van gelijke sterkte.
- In iedere groep zijn geldprijzen te winnen. 1 op 4 heeft prijs!
- Voor de jeugd worden aparte reeksen voorzien.

19 tot 25 aug : U12 - U16 - U18
<https://www.gibchess.com/junior/2019/index.htm>



IV TORNEO SEMANA SANTA
ALICANTE 2020

Weektornooi in Alicante Spanje
van 08 tot 12 april 2020
9 ronden - "90m +30s" - 3 byes
<http://www.eventosdeajedrez.com/>
Inlichtingen:
clubdeajedrezdamaneira@gmail.com