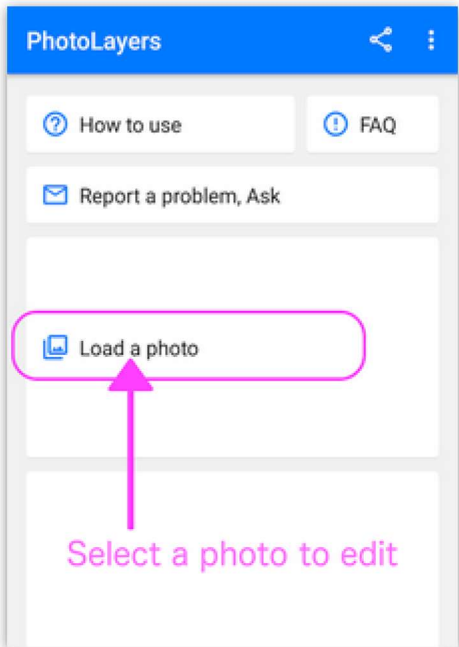


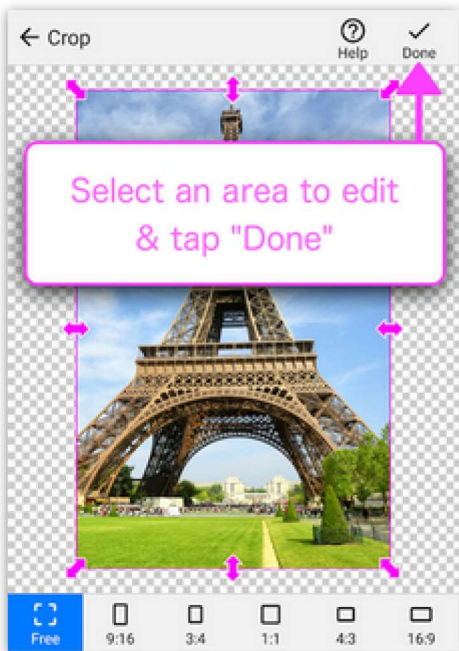


FotoLagen

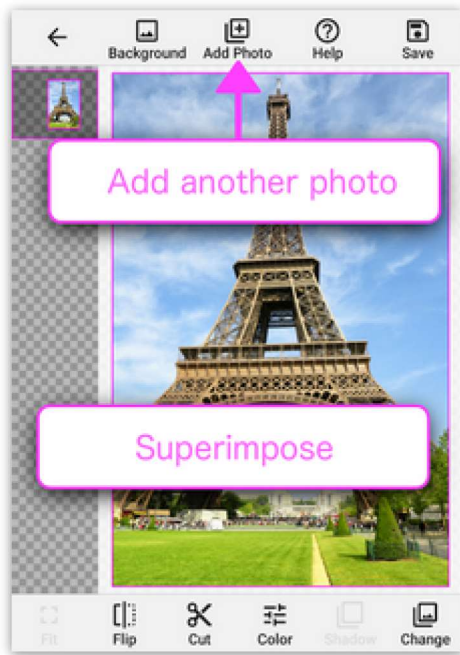
Start deze app



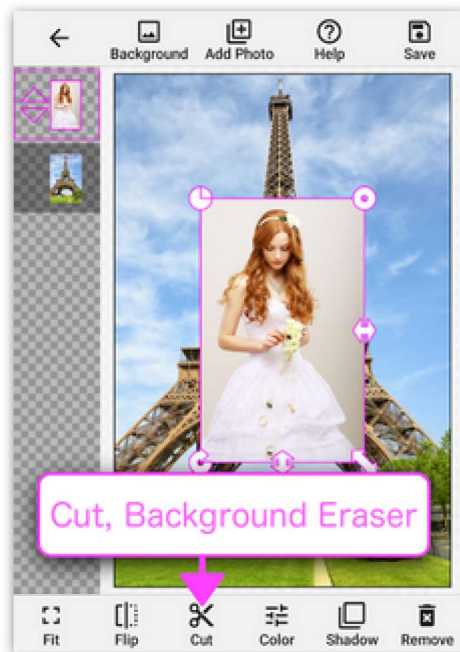
Een afbeelding bijsnijden



Superimpose - Toevoegen

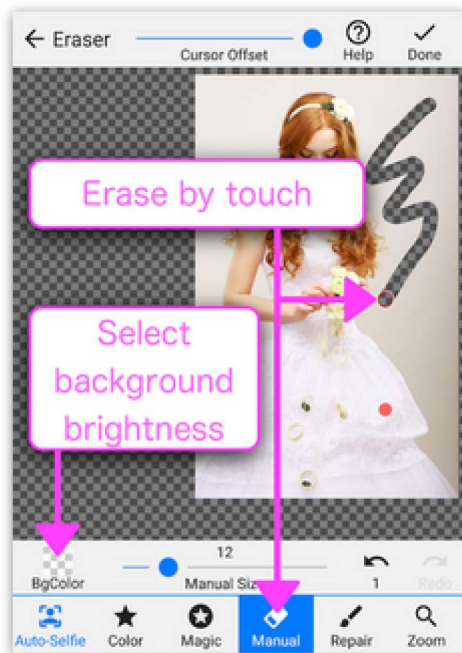


Superimpose - Snijden

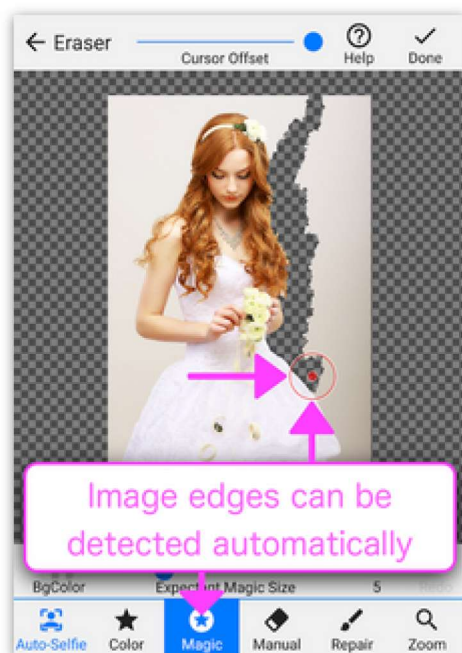


Uitwister

"Handmatige" modus

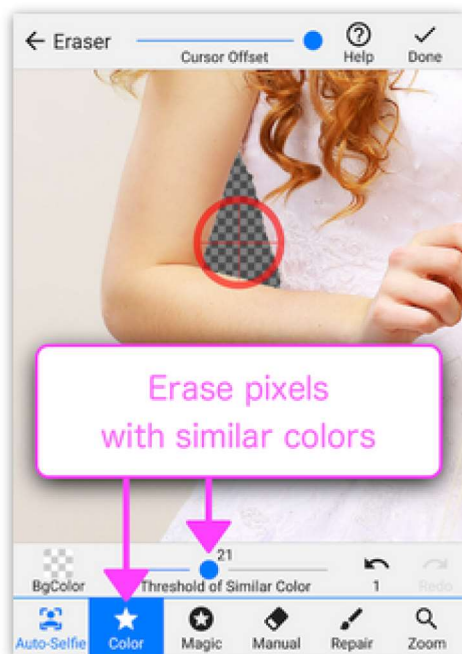


"Magic" -modus detecteert beeldranden automatisch

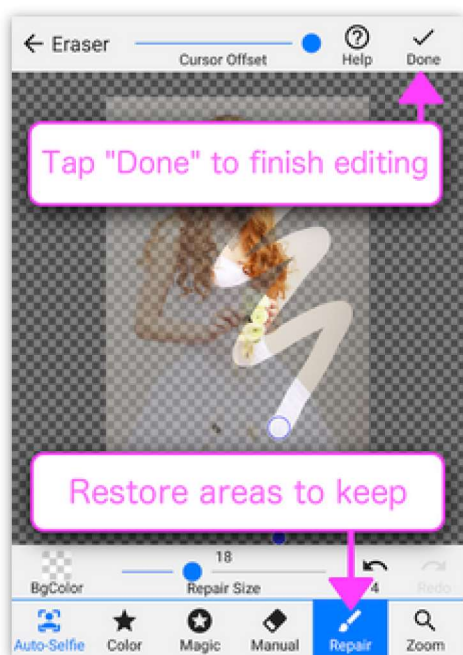




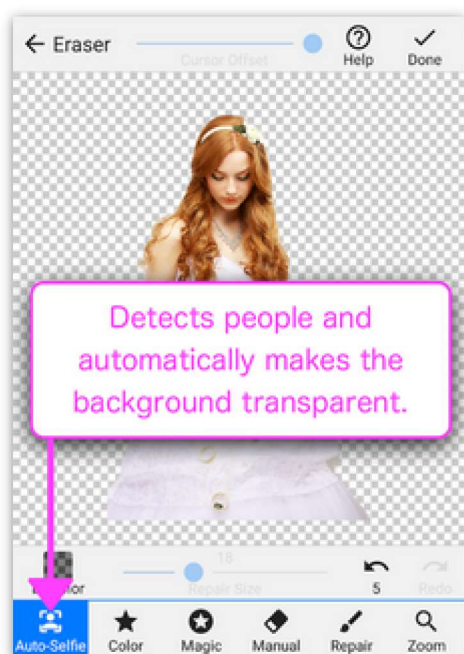
"Kleur" -modus voor het wissen van vergelijkbare pixels



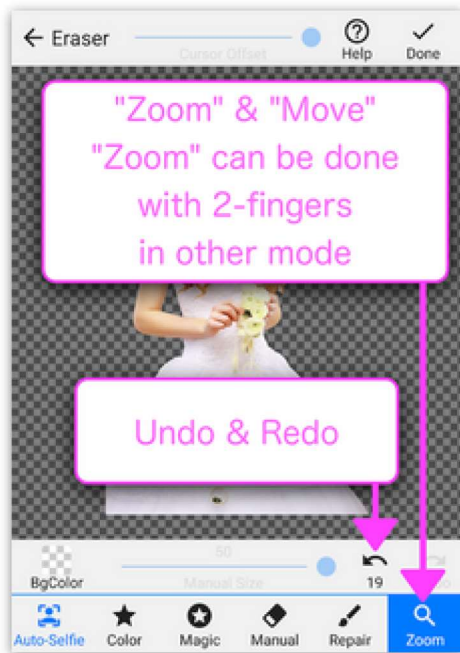
"Reparatie"-modus voor het herstellen van de benodigde gebieden.



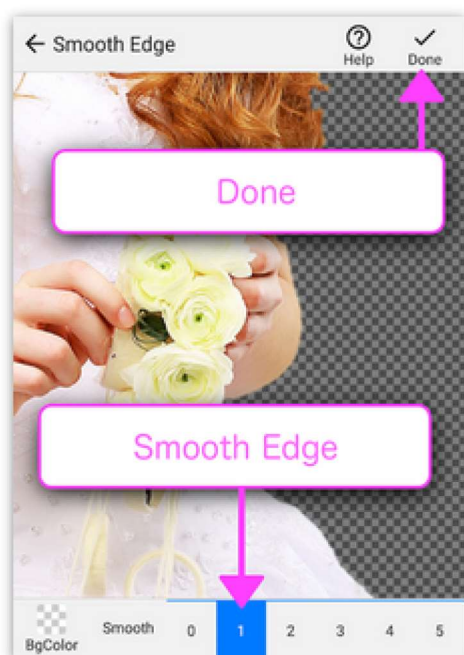
"Auto-Selfie" modus



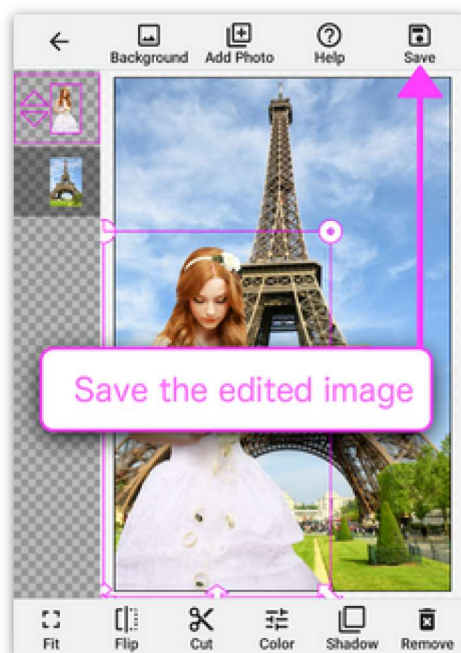
Andere functies



Gladde Rand



Superimpose - Opslaan



Hoe de opgeslagen afbeelding te gebruiken

Voor WhatsApp Stickers

Gelieve te gebruiken "[Persoonlijke Stickers](#)" app om je eigen stickers naar WhatsApp te sturen.

Map

Opgeslagen afbeeldingen staan in de "Foto's/FotoLayers" map.

Afbeeldingen die zijn bewerkt met de Achtergrondwisser zijn in de "Foto's/Geschiedenis-FotoLagen" map.



Persoonlijke Stickers