

De standaarduitrusting en opties van de modellen kunnen variëren afhankelijk van de juridische en marktvereisten. De gegevens in deze publicatie hebben uitsluitend een informatieve waarde. Fiat behoudt zich het recht voor om op elk moment wijzigingen aan te brengen aan de modellen die in deze publicatie worden beschreven, en dit zowel om technische als commerciële redenen.  
Fiat Marketing 04.3.0000.40 - S - 01/2011 - Gedrukt in Italië. - Stampatore.  
Op chloovrij papier gedrukt.

[www.fiatprofessional.be](http://www.fiatprofessional.be)



V.U. : M. Herrera - Jules Cockxstraat 12a - 1160 Ouderghem - Januari 2011

# FIORINO





# HIJ BRENGT U WAAR DE ANDEREN NIET GERAKEN.



Compact vanbuiten, ruim vanbinnen en vooral heel zuinig. De kleinste bestelwagen van Fiat werd ontwikkeld om uw werk te verlichten. De Fiorino baant zich moeiteloos een weg door het stadsverkeer en brengt uw zaak waar ze in het verleden nooit kwam. Hij toont zich even wendbaar en pittig als een stadswagentje maar volgt u ook daarbuiten als een volwaardige bestelwagen. De Fiorino brengt uw werk opnieuw tot in het centrum.





ZICH VERPLAATSEN AAN 360°.

Een ware revolutie voor iedereen die vaak in de stad moet zijn: dit is de Fiorino, de kleine bestelwagen die elke onderneming vooruithelpt omdat hij nooit grenzen stelt aan hun ideeën. De Fiorino laat zich gemakkelijk besturen, parkeren, laden en lossen. Hij werd ontwikkeld voor grote en kleine ondernemingen en is als enige in staat om u in alle wendbaarheid te brengen waar de anderen niet komen. U beslist, hij volgt. Om het even waar.





*Zijdelingse schuifdeur, perfect geïntegreerd in de flank met een verticale handgreep langs de buitenzijde om het openen te vergemakkelijken.*



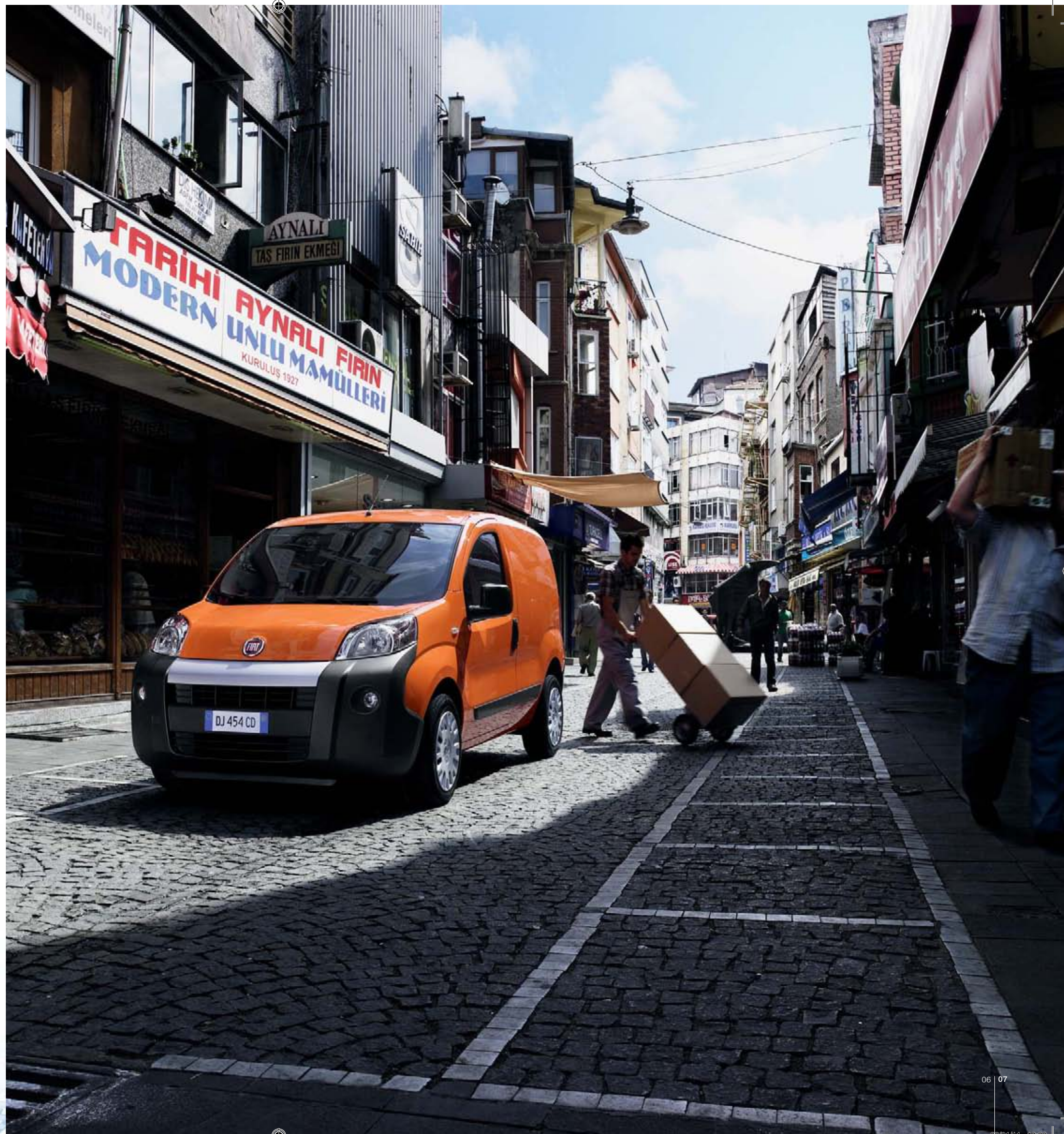
*De dynamische lijnen en de moderne en originele koplampen geven hem een aparte snoet. De in de bumpers geïntegreerde koplampen verzekeren een uitstekende zichtbaarheid in alle omstandigheden.*

#### Buitenafmetingen (m)

Breedte	1.7
Lengte	3.8



*Functioneel design en sterke persoonlijkheid: een afgeronde vorm, eenvoudige lijnen en een agressieve voorkant die robuustheid en veiligheid uitstraalt.*











## RELAX. U BENT OP HET WERK.

Wendbaar en robuust vanbuiten, ruim en comfortabel vanbinnen. De Fiorino vraagt geen enkele toegeving op het gebied van comfort. De ergonomie het dashboard en de zetels, beschikbaar in 4 nieuwe bekledingen, de verzorgde afwerking en de talloze voorzieningen werden bestudeerd om de levenskwaliteit aan boord te optimaliseren en om de meest onvermoeibare en veeleisende werknemers onder u tevreden te stellen.





Met het nieuwe, geïntegreerde systeem Blue&Me™ van TomTom kunt u navigeren, bellen en muziek luisteren. De bediening gaat via het touch-display, de stuurwielbediening en de USB-poort op de middenconsole. Blue&Me™ van TomTom is exclusief uitgerust met de ecoDrive: info-functie waarmee u uw rijstijl kunt perfectioneren en u zuiniger en milieubewuster kunt rijden.



Op het dashboard is elk instrument en elk verklikkerlichtje perfect leesbaar vanaf de eerste blik en staan de bedieningsorganen perfect binnen handbereik zodat de bestuurder zich volledig op de weg kan concentreren.

Aan boord staat alles in het teken van functionaliteit, welzijn en veiligheid. De zetels zijn comfortabel en omhullen het lichaam: hun verstelmogelijkheden verzekeren samen met die van het stuur een optimale rijhouding en een weergaloos rijcomfort voor elke bestuurder.







Dankzij de mogelijkheid om de passagierszetel volledig weg teklappen tegen de vloer, stijgen het laadvolume met 0,3 m³ en de laadlengte met bijna 1 meter zodat ook lange voorwerpen geen probleem vormen .

De talloze opbergvakken en het erg ruime handschoenkastje bieden plaats aan uw persoonlijke voorwerpen en documenten en zelfs aan een laptop.



De documentenhouder vormt het interieur om tot een waar kantoor.



De deuren van de laadruimte en de cabine kunnen onafhankelijk van elkaar worden vergrendeld. Zo kunt u de laadruimte altijd gebruiken, ook wanneer de cabine is afgesloten, en kunt u dus altijd veilig laden en lossen.



Middenconsole met asbak, aansteker en 12V-stroomaansluiting.







# EEN KLEINTJE MET PIT. IN ALLE VEILIGHEID.

Laat u niet misleiden door zijn compacte buitenmaten: de Fiorino heeft heel wat in zijn mars. Ook bij zware belasting rijdt hij altijd prettig en makkelijk, zonder moeite. Zijn krachtige, stille en milieuvriendelijke motoren hebben een laag verbruik en zorgen voor lage onderhoudskosten. Het assortiment omvat de 1.4-benzinemotor van 73 pk en de 1.4 Euro 5 Natural Power-motor met dubbel brandstofsysteem (methaan/benzine), de Euro 4 1.3 MultiJet 16v-diesel van 75 pk en de twee Euro 5-diesels 1.3 MultiJet van 16v 75 pk en de 1.3 MultiJet van 16v 95 pk, beide uitgerust met dieselpartikelfilter en Start&Stop-systeem. Het ontbreekt de Fiorino aan niets om u dagelijks de bescherming en veiligheid te bieden die u nodig heeft, waar u ook heen rijdt.



*Bij een korte stop, bijvoorbeeld voor het stoplicht, zet het Start&Stop-systeem automatisch de motor af. Wanneer u het koppelingspedaal intrapt, wordt de motor weer gestart. Deze voorziening, onderdeel van de Euro 5-dieselserie, draagt bij aan een aanzienlijke vermindering van het brandstofverbruik en de uitlaatemissies.*



*Niet alleen beschikt u over de standaarduitrustingen (frontairbag aan de airbag bestuurder, ABS met EBD en hydraulische stuurinrichting), maar ook over talrijke veiligheidsopties (frontairbags aan bijrijderszijde, airbag passagier, zijdelingse airbags).*



## MULTIJET TECHNOLOGIE



### 1.4 8v

Cilinderinhoud : 1.360 cm<sup>3</sup>  
Emissienorm : Euro 5  
Maximumvermogen EG :  
54 kW (73 pk) bij 5.200 toeren/min  
Maximumkoppel EG :  
118 Nm bij 2.600 toeren/min  
Sequentiële, gefaseerde  
elektronische Multipoint-injectie  
met "returnless" systeem

### 1.3 16v MultiJet Diesel 75 pk

Cilinderinhoud : 1.248 cm<sup>3</sup>  
Emissienorm : Euro 5\*  
Maximumvermogen EG :  
55 kW (75 pk) bij 4.000 toeren/min  
Maximumkoppel EG :  
190 Nm bij 1.750 toeren/min  
MultiJet Common-rail-injectie,  
elektronisch gestuurd, met turbo  
en intercooler

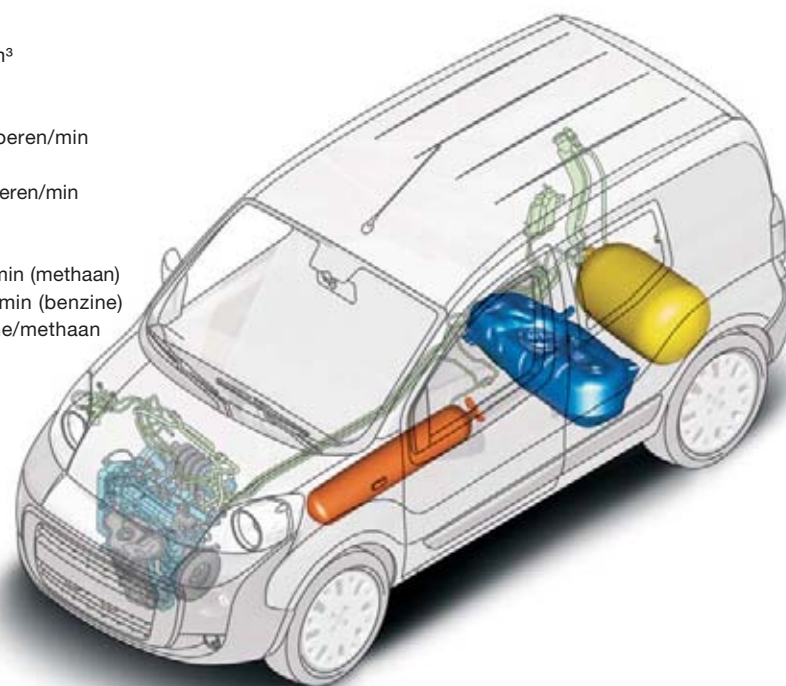
### 1.3 16v MultiJet Diesel 95 pk

Cilinderinhoud : 1.248 cm<sup>3</sup>  
Emissienorm : Euro 5  
Maximumvermogen EG :  
70 kW (95 pk) bij 4.000 toeren/min  
Maximumkoppel EG :  
200 Nm bij 1.750 toeren/min  
MultiJet Common-rail-injectie,  
elektronisch gestuurd, met turbo  
en intercooler

\* Euro 4 ook beschikbaar

### 1.4 Natural Power

Cilinderinhoud : 1.368 cm<sup>3</sup>  
Emissienorm : Euro 5  
Maximumvermogen EG :  
51 kW (70 pk) bij 6.000 toeren/min  
(methaan)  
57 kW (77 pk) bij 6.000 toeren/min  
(benzine)  
Maximumkoppel EG :  
104 Nm bij 3.000 toeren/min (methaan)  
115 Nm bij 3.000 toeren/min (benzine)  
Brandstofsysteem benzine/methaan



## BEGIN MET EEN NATUURLIJKE VOORSPRONG.

De Fiorino Natural Power is de ideale oplossing om ecologisch verantwoord op weg te zijn. De methaancilinders hebben een gezamenlijke capaciteit van 77 liter (ongeveer 13 kg), wat in combinatie met de benzinetank van 45 liter een actieradius van ongeveer 960 km garandeert. De volkomen vlakke laadvloer is voorzien van een handige 'cargo box': een laadruimte met 4 bevestigingshaken.





## ONTWIKKELD VOOR WIE NIET DE MAKKELIJKSTE WEG NEEMT.

De **Fiorino Adventure**, uitgerust met het **Traction Plus**-systeem en speciale M+S-banden en 15"-velgen, is de speciale uitvoering voor moeilijk begaanbare wegen. Door het indrukken van een knop op het dashboard kan bij dreigend tractieverlies en bij snelheden tot 30 km/u het doorslippende aandrijf wiel worden afgeremd, zodat het koppel wordt overgebracht op het wiel dat nog voldoende grip heeft. Op deze manier kan de Adventure zich uit iedere situatie redden, hoe moeilijk ook. Bij snelheden boven de 30 km/u fungeert het systeem als ESP en garandeert het de stabiliteit en veiligheid. Het Adventure Pack, dat ook beschikbaar is op de andere Fiorino-uitvoeringen, bestaat uit verchromde voorbumpers, sideskirts, carterbeschermplaat, grotere bodemspeling en 15"-wielen.



De 15"-lichtmetalen velgen en M+S-"all-season"-banden zijn geschikt voor alle terreintypen en weersomstandigheden.



Het Traction Plus-systeem verbetert de tractie tijdens het accelereren met lage snelheden.

Allesdragers beschikbaar op aanvraag.











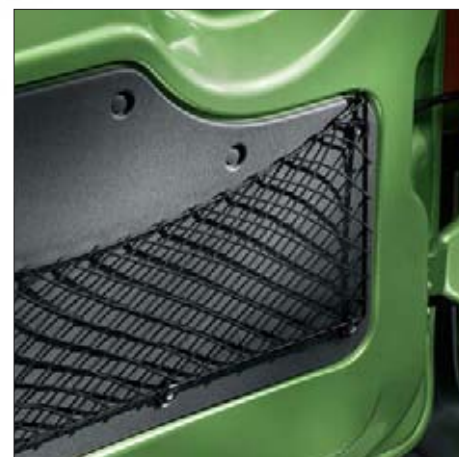
**Stalen dakgalerij uit één stuk,**  
handig voor het transporteren  
van pakjes en grote voorwerpen.  
Maximale belasting van 80 kg.  
Kan nog worden aangevuld  
met de rol die u in staat stelt om  
lange voorwerpen  
moeiteloos te laden.



**Kit van drie stalen stangen**  
voor een maximale belasting  
van 90 kg.



**Trekhaak in drie mogelijke**  
configuraties: twee vaste en  
één verwijderbare.



**Set van twee netten** voor  
de achterdeuren, handig  
om kleine voorwerpen te  
vervoeren.



## KLEINE DETAILS DIE HET VERSCHIL MAKEN.

Kleine details volstaan om uw werk- en levenskwaliteit te verbeteren. Lineaccessori biedt u de mogelijkheden om uw Fiorino nog functioneler en comfortabeler te maken.

\* Volledige Lineaccessori catalogus beschikbaar op aanvraag.





Laadruimte met uitneembare binnenverlichting die ook als looplamp kan fungeren.



12V-stroomaansluiting in de laadruimte.

Afmetingen van zijdelingse schuifdeur (cm)



A Maximale breedte	64 ,4
B Minimale breedte	57,0
C Hoogte	104,1

Afmetingen van laadruimte (cm)



A Lengte	152,3/249,1*
B Breedte	147,3
C Breedte tussen de wielkasten	104,6
D Hoogte	120,5
E Laaddrempel	52,7

Volume van laadruimte

2,5/2,8\* m³

\* Met weggeklapte passagierszetel



Scheidingswand voor de laadruimte (in optie).



Roosterwand in twee delen (in optie): vast aan bestuurderszijde, draaibaar aan passagierszijde in combinatie met wegklapbare zetel.



Metalen buizenframe ter bescherming van de bestuurder (standaard).





TECHNISCHE KENMERKEN.

Motor	1.4 8v Euro 4	1.4 Fire Natural Power Euro 5*	1.3 16V MultiJet 75 PK Euro 5	1.3 16V MultiJet 95 PK Euro 5	1.3 16V MultiJet 75 PK Euro 4
Aantal cilinders, positie motor	4, in lijn	4, in lijn	4, in lijn	4, in lijn	4, in lijn
Cilinderinhoud (cm3)	1360	1368	1248	1248	1248
Emissienorm	Euro 4	Euro 5	Euro 5 con Start&Stop e DPF	Euro 5 con Start&Stop e DPF	Euro 4
Compressieverhouding	10,5 : 1	11,1 : 1	16,8 : 1	16,8 : 1	17,6 : 1
Max. vermogen EG: kW (pk) bij toeren/min	54 (73) 5200	51 (70) 6000** 57 (77) 6000	55 (75) 4000	70 (95) 4000	55 (75) 4000
Max. koppel EG: Nm bij t/min	118 à 2600	104 à 3000** 115 à 3000	190 à 1500	200 à 1500	190 à 1750
Voeding	Sequentiële, gefaseerde, elektronische Multipoint- injectie met "returnless" systeem	Sequentiële, gefaseerde, elektronische Multipoint- injectie, specifiek voor methaan	MultiJet common-rail injectie, elektronisch gestuurd, met turbo en intercooler	MultiJet common-rail injectie, elektronisch gestuurd, met turbo en intercooler	MultiJet common-rail injectie, elektronisch gestuurd, met turbo en intercooler
Transmissie					
Aandrijving	voorwielen	voorwielen	voorwielen	voorwielen	voorwielen
Wielen					
Banden	175/70 R 14 185/65 R 15 185/65 R 15 Q (M+S)	185/65/ R 15	175/70 R 14 185/65 R 15 185/65 R 15 Q (M+S)	185/65 R 15 185/65 R 15 Q (M+S)	175/70 R 14 185/65 R 15 185/65 R 15 Q (M+S)
Ophanging					
Vooraan	onafhankelijk, type McPherson	onafhankelijk, type McPherson	onafhankelijk, type McPherson	onafhankelijk, type McPherson	onafhankelijk, type McPherson
Achteraan	torsieas	torsieas	torsieas	torsieas	torsieas
Volumes					
Inhoud brandstoftank (l)	45	13,2 kg metano 45 l benzina	45	45	45
Stuurinrichting					
Draaicirkel tussen stoepranden (m)	9,95	9,95	9,95	9,95	9,95
Remmen - S (schijf) - T (trommel)					
Vooraan (mm)	S 257	S 257	S 257	S 284	S 257
Achteraan (mm)	T 203	T 228	T 228	T 228	T 228
Prestaties					
Topsnelheid (km/u)	157	149	157	171	157
Brandstofverbruik (l/100 km) ▲					
In de stad	8	8,9 / 5,6**	5,1	5,2	5,9
Buiten de stad	5,4	5,6 / 3,6**	3,8	3,8	3,9
Gecombineerd	6,4	6,8 / 4,4**	4,3	4,3	4,6
CO2 -emissies (g/km)	148	158 / 119**	113	113	123
Buitenafmetingen					
Lengte (mm)	3864	3864	3864	3864	3864
Breedte (mm)	1716	1716	1716	1716	1716
Hoogte (mm)	1721	1721	1721	1721	1721
Wielbasis (mm)	2513	2513	2513	2513	2513
Overhang vooraan (mm)	760	760	760	760	760
Overhang achteraan (mm)	591	591	591	591	591
Spoorbreedte vooraan (mm)	1469	1469	1469	1469	1469
Spoorbreedte achteraan (mm)	1465	1465	1465	1465	1465
Laadruimte					
Lengte (mm)	1523 - 2491♦	1452	1523 - 2491♦	1523 - 2491♦	1523 - 2491♦
Breedte (mm)	1473	1473	1473	1473	1473
Breedte tussen wielkasten (mm)	1046	1046	1046	1046	1046
Hoogte (mm)	1205	1070	1205	1205	1205
Laaddrempel (mm)	527	677	527	527	527
Volume (m³)	2,5 - 2,8♦	2,1 - 2,4♦	2,5 - 2,8♦	2,5 - 2,8♦	2,5 - 2,8♦
Zijdelingse schuifdeur					
Breedte (mm)	min 570 / max 644	min 570 / max 644	min 570 / max 644	min 570 / max 644	min 570 / max 644
Hoogte (mm)	1041	1041	1041	1041	1041
Dubbele achterdeur					
Breedte (mm)	min 1056 max 1140	min 1056 max 1140	min 1056 max 1140	min 1056 max 1140	min 1056 max 1140
Hoogte (mm)	1040/1060	1040/1060	1040/1060	1040/1060	1040/1060
Gewichten					
Tarra (kg)	1070	1180	1090	1090	1210
MTM (kg)	1680	1680	1700 - 1750*	1700 - 1750*	1800
Brutolaadvermogen met bestuurder (kg)	610	500	610 - 660*	610 - 660*	590
Brutolaadvermogen zonder bestuurder (kg):	535	425	535 - 585*	535 - 585*	515

▲ volgens richtlijn EG 99/100    \*\* Methaan brandstof(verbruik in kg/100km)    ♦met neergeklapte passagierszetel    \* met opt. verhoogd laadvermogen



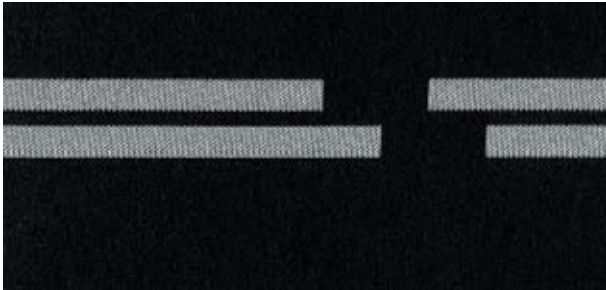


INTERIEURBEKLEDINGEN.

Stoffen.



196 Tangram



298 Strike



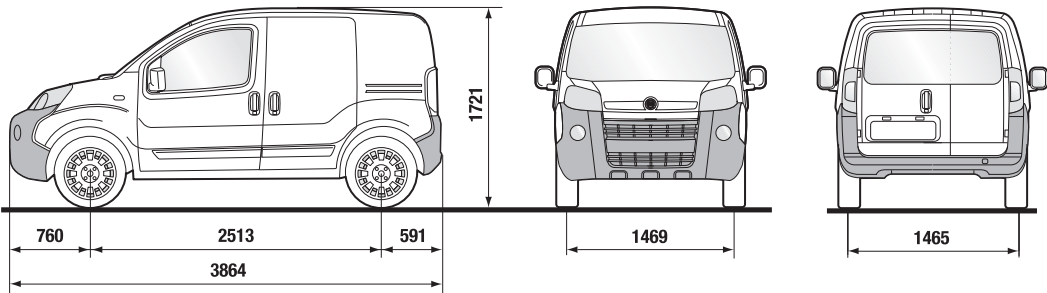
248 Strike



381 Strike

Combinaties koetswerkkleuren en interieurbekledingen

Afwerkingsniveau	Fiorino		Fiorino SX	
Interieur	196	298	248	381
Stoffen	TANGRAM	STRIKE	STRIKE	STRIKE
	nero	nero/grigio	nero/blu	nero/rosso
Koetswerkkleuren				
Pastelkleuren				
249 Bianco				
168 Rosso				
479 Blu				
551 Arancio				
Metaalkleuren				
118 Amaranto				
612 Grigio Chiaro				
293 Rosso Scuro				
487 Blu Scuro				
632 Nero				
355 Verde				



KOETSWERKKLEUREN.

Pastelkleuren.



249 Bianco



168 Rosso



479 Blu



551 Arancio

Metaalkleuren.



118 Amaranto



612 Grigio Chiaro



293 Rosso Scuro



487 Blu Scuro



632 Nero



355 Verde

De kleuren die op deze pagina's worden weergegeven, vormen slechts een indicatie. De gebruikte inktsoorten zijn niet in staat om koetswerkkleuren getrouw weer te geven.