

Groep 2012 - Aanvullende informatie begroting gemeente Pittem

Versie	Datum	Commentaar
V01	27/01/2013	Initiële versie ter voorbereiding Pittemse gemeenteraad 28/01/2013
V02	03/02/2013	Aanvullen en corrigeren van de historiek energie- en kerfabriekuitgaven

Inhoud van dit document

Financieel Beleidsplan (evolutie algemeen resultaat Gewone Dienst)

Evolutie schulden

ABB Schuld

Evolutie energie uitgaven

Evolutie bijzondere uitgaven

ABB Investerings

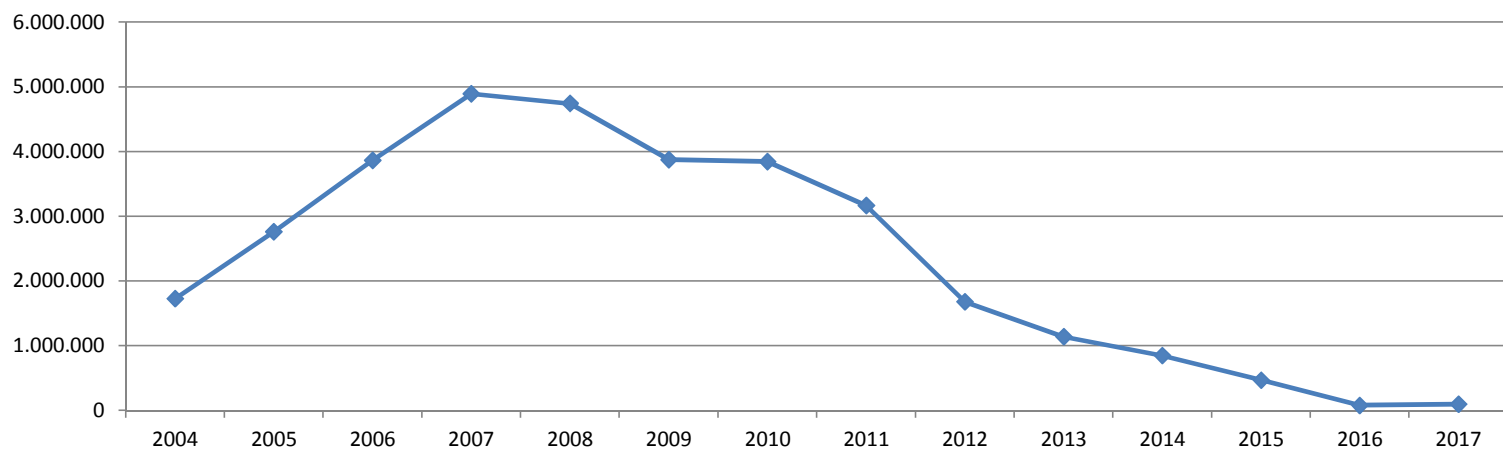
Evolutie uitgaven kerfabrieken

Evolutie receptiekosten

www.groep201.be

www.mettip.be

Evolutie algemeen resultaat

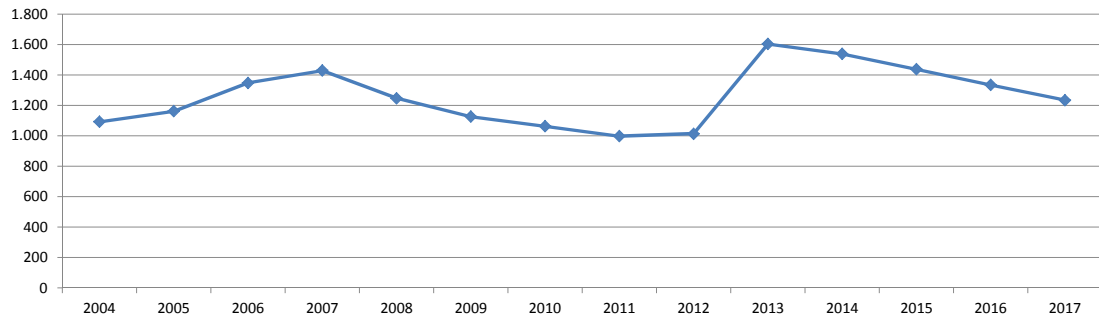


Bron : Budget en jaarrekening Gemeente Pittem (2004-2013)

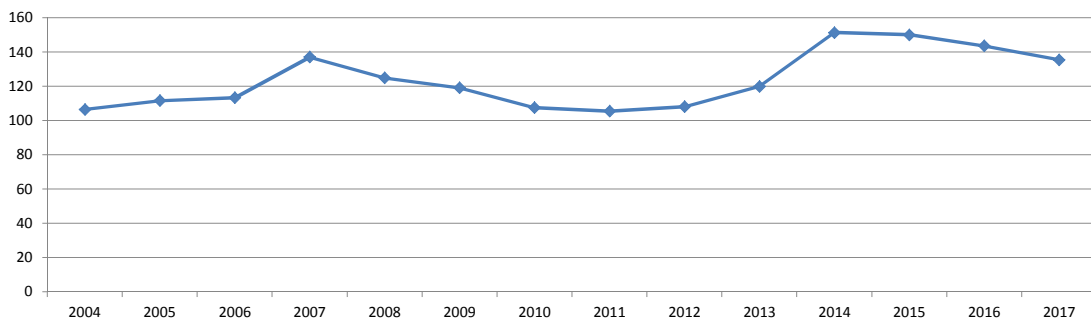
De bedragen van 2012 en verder zijn begrote waarden, de andere bedragen zijn effectieve waarden. De bedragen zijn in Euro uitgedrukt

Werkingsjaar	Ontvangsten	Uitgaven	Overboeking	Saldo02	Resultaat	Algemeen	Reservefonds
2004						1.728.345	
2005						2.760.784	
2006						3.866.404	
2007						4.895.240	
2008						4.742.866	
2009						3.875.686	
2010						3.843.838	
2011	7.073.775	6.322.206	-1.500.925	73.587	-675.769	3.168.069	93.718
2012	7.135.275	6.886.532	-1.744.931	8.338	-1.487.850	1.680.219	103.718
2013	7.357.880	6.782.984	-1.116.500	0	-541.604	1.138.615	113.718
2014	7.470.078	7.139.259	-620.000	0	-289.181	849.434	123.718
2015	7.600.338	7.359.202	-620.000	0	-378.864	470.570	133.718
2016	7.733.301	7.505.141	-620.000	0	-391.840	78.730	143.718
2017	7.819.690	7.680.850	-120.000	0	18.840	97.570	153.718

Evolutie van de uitstaande schuld gemeente Pittem tussen 2004 en 2017



Evolutie van de schuldenlast per inwoner



Bron : Budget en jaarrekening Gemeente Pittem (2004-2013)

De bedragen van 2012 en verder zijn begrote waarden, de andere bedragen zijn effectieve waarden. De bedragen zijn in Euro uitgedrukt

Werkingjaar	Saldo	Aflossing	Interest	Inwoners	Uitstaande	Schuldlast	Uitstaande/inwoner	schuldlast/inwoner
2004	6.446.638	415.018	280.944	6.541	7.142.600	695.962	1.092	106
2005	6.942.478	454.159	283.756	6.612	7.680.393	737.915	1.162	112
2006	8.150.901	477.082	270.361	6.599	8.898.344	747.443	1.348	113
2007	8.537.728	563.174	342.183	6.609	9.443.085	905.357	1.429	137
2008	7.388.742	488.085	334.106	6.586	8.210.933	822.191	1.247	125
2009	6.829.828	496.574	310.966	6.784	7.637.368	807.540	1.126	119
2010	6.384.694	445.134	273.243	6.685	7.103.071	718.377	1.063	107
2011	5.933.353	451.740	248.995	6.649	6.634.088	700.735	998	105
2012	6.149.008	504.345	229.182	6.792	6.882.535	733.527	1.013	108
2013	10.078.857	510.151	303.714	6.792	10.892.722	813.865	1.604	120
2014	9.419.616	659.241	367.917	6.792	10.446.774	1.027.158	1.538	151
2015	8.744.653	674.963	343.728	6.792	9.763.344	1.018.691	1.437	150
2016	8.088.480	656.173	318.543	6.792	9.063.196	974.716	1.334	144
2017	7.461.686	626.791	292.731	6.792	8.381.208	919.522	1.234	135

Gebruikte definities

Saldo = Saldo terug te betalen lening op 31/12 van desbetreffende jaar

Uitstaande schuld = leningen + leasing + aflossingen + andere schulden

Last = kapitaalaflossing + betaalde interest dat jaar

Uitstaande schuld is de som van de balansrubrieken:

VIII.A. Leningen ten laste van de gemeente

VIII.D. Leasingschulden

VIII.F. Diverse schulden op meer dan een jaar

VIII.A1. Aflossingen van leningen

© www.mettip.be

Uitstaande schuld

Bron : ABB

Leeswijzer : op basis van de rekeningendatabank - [uitstaande schuld](#)

Uitstaande schuld (in €)

	2000	2001	2002	2003	2004	2005	2006	2007	2008	2009	2010
Pittem	6.085.543	6.441.689	7.184.243	7.275.357	7.268.024	7.994.956	8.578.918	9.384.761	8.213.756	8.382.427	9.462.114

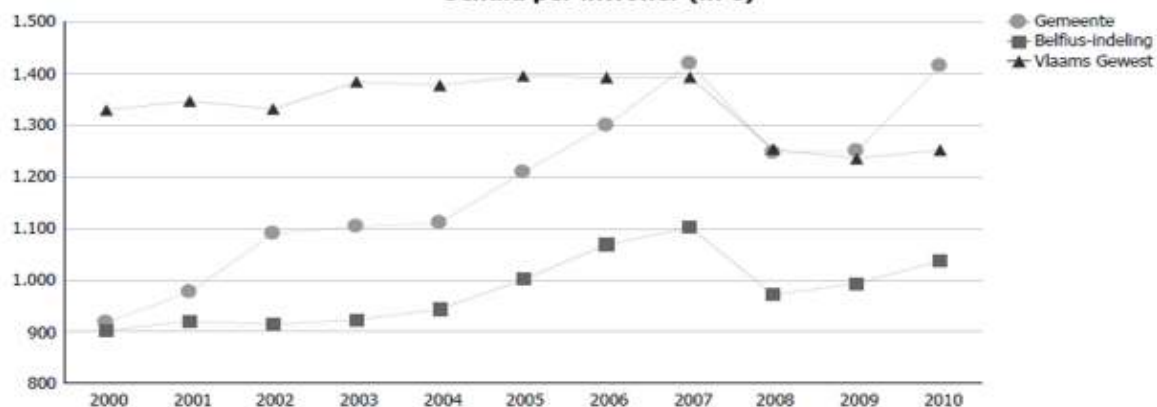
Schuld per inwoner (in €)

	Pittem										
	2000	2001	2002	2003	2004	2005	2006	2007	2008	2009	2010
Schuld per inwoner	918	977	1.090	1.104	1.111	1.209	1.300	1.420	1.247	1.250	1.415
Groei (2006=100)	70,6	75,1	83,9	84,9	85,5	93,0	100,0	109,2	95,9	96,2	108,9

	BELFIUS.Erg landelijke gemeenten met sterke vergrijzing (Cluster V3)										
	2000	2001	2002	2003	2004	2005	2006	2007	2008	2009	2010
Schuld per inwoner	903	921	915	923	944	1.001	1.069	1.102	972	994	1.037
Groei (2006=100)	84,4	86,1	85,5	86,3	88,3	93,7	100,0	103,1	90,9	92,9	97,0

	Vlaams Gewest										
	2000	2001	2002	2003	2004	2005	2006	2007	2008	2009	2010
Schuld per inwoner	1.330	1.347	1.332	1.385	1.378	1.396	1.393	1.394	1.254	1.236	1.253
Groei (2006=100)	95,5	96,7	95,6	99,4	98,9	100,2	100,0	100,1	90,1	88,7	89,9

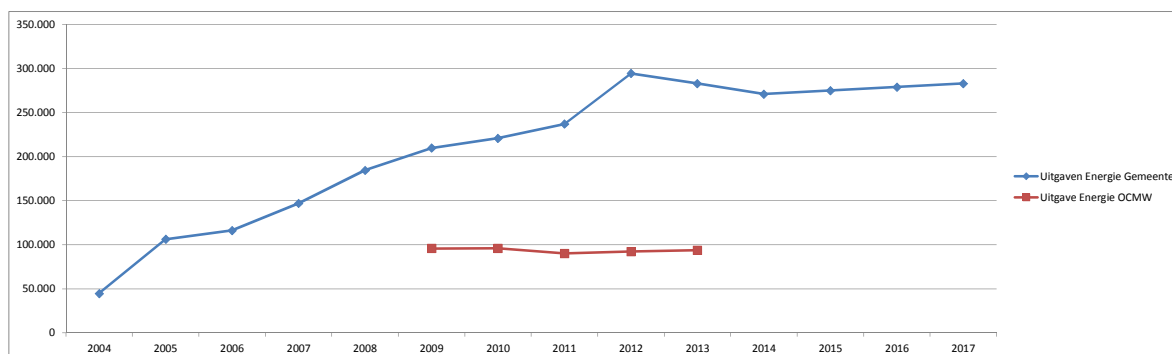
Schuld per inwoner (in €)



Bron - profielschets Pittem Agentschap Binnenlands Bestuur (April 2012)

www.lokaalstatistieken.be

Evolutie van de aankoopkosten elektriciteit en gas door de gemeente Pittem tussen 2009 en 2017



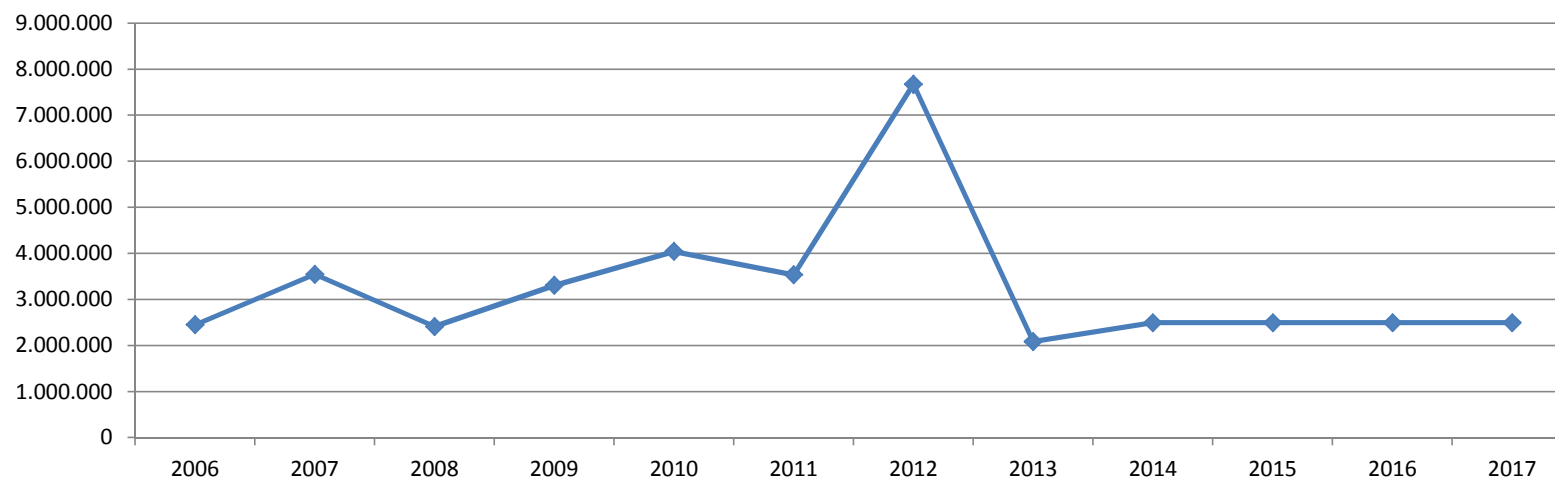
[KB-3 Feb 2013] Energieverbruik gegevens worden nagekeken. Meerjarenbegroting reconcilieert niet met jaarlijkse begroting.

Bron : Budget en jaarrekening Gemeente Pittem en OCMW Pittem (2009-2013)

De bedragen van 2012 en 2013 zijn begrote waarden, de andere bedragen zijn effectieve waarden. De bedragen zijn in Euro uitgedrukt

Gemeente	Rekening	Rubriek	2004	2005	2006	2007	2008	2009	2010	2011	2012	2013	2014	2015	2016	2017	Toename			
Gemeente	Electriciteit	104 125-12	2.689	5.491	16.877	8.322	7.567	10.116	10.594	15.793	14.000	10.000						-4.000		
		125-13	2.846	7.474	7.734	8.762	11.602	9.629	13.721	12.916	14.000	15.000						1.000		
	Gas	124 125-12	0	2.000	1.568	1.161	1.557	2.377	6.111	3.545	18.000	14.000						-4.000		
		125-13	0	0	0	0	0	0	3.236	2.416	7.000	9.500						2.500		
		351 125-12	1.050	872	2.541	1.486	2.510	2.214	1.480	3.572	4.250	3.250						-1.000		
	Openbare verlichting	421 125-12	125-13	853	2.684	1.124	1.852	3.400	2.248	3.503	2.598	3.650	3.650						0	
			125-13	157	250	210	260	340	481	400	533	800	750						-50	
		426 140-06	125-13	705	1.411	977	1.424	1.411	1.847	1.767	1.942	2.300	2.300						0	
				11.603	50.000	47.628	86.026	106.000	120.000	126.255	130.776	160.000	160.000							0
			761 125-12	125-13	3.786	4.993	2.929	3.722	4.606	7.335	5.000	8.900	11.650	7.650						-4.000
				125-13	244	111	486	749	750	2.258	2.150	1.286	1.500	2.000						500
			762 125-12	125-13	1.034	1.637	1.382	1.513	3.499	2.628	2.393	3.622	3.500	2.500						-1.000
				125-13	1.814	2.674	2.210	2.186	2.424	2.668	2.860	3.425	3.500	3.500						0
			763 125-12	125-13	892	94	932	568	0	0	0	1.009	1.600	1.600						0
				125-13	0	0	0	0	0	0	0	0	0	0						0
764 125-12			125-13	6.035	6.820	8.057	11.556	12.585	11.349	13.154	12.161	16.000	15.000						-1.000	
			125-13	6.370	12.304	16.271	9.242	17.586	20.474	19.539	18.556	19.800	19.800						0	
767 125-12	125-13	971	1.943	1.439	2.053	2.645	2.869	2.193	3.024	3.600	3.600						0			
	125-13	3.813	5.505	3.913	6.084	6.047	7.522	6.628	7.943	7.250	8.750						1.500			
878 125-12	125-13	13	10	8	8	4	9	16	33	38	38						0			
	125-13	0	0	0	0	0	0	0	0	0	0						0			
922 125-12	125-13	0	0	0	0	0	2.063	0	310	1.000	100						-900			
	125-13	0	0	0	0	0	1.699	0	2.720	1.000	0						-1.000			
OCMW			2004	2005	2006	2007	2008	2009	2010	2011	2012	2013	2014	2015	2016	2017	Toename			
Electriciteit	100 603400	603300						2	1.339	3.519	3.500	4.000					500			
		603300						0	1.854	4.196	4.000	5.000					1.000			
	8341 603400	603300						40.597	37.566	35.040	32.000	32.000						0		
		603300						48.573	46.191	35.666	40.000	40.000						0		
	8343 603400	603300						0	0	0	0	0						0		
		603300						0	2.781	2.098	2.500	2.500						0		
	922 603400	603300						2.719	6.031	3.980	4.113	4.154						41		
603300							3.970	291	5.697	6.169	6.231						62			
Totalen			2004	2005	2006	2007	2008	2009	2010	2011	2012	2013	2014	2015	2016	2017	Toename			
Elektriciteit Gemeente			28.230	74.110	83.571	116.675	141.313	161.441	167.596	183.278	234.438	218.488					-15.950			
Gas Gemeente			16.645	32.163	32.715	30.299	43.220	48.345	53.404	53.802	60.000	64.500					4.500			
Elektriciteit OCMW			0	0	0	0	0	43.318	44.936	42.539	39.613	40.154					541			
Gas OCMW			0	0	0	0	0	52.543	51.117	47.657	52.669	53.731					1.062			
Totaal Energie Gemeente			44.875	106.273	116.286	146.974	184.533	209.786	221.000	237.080	294.438	282.988	271.000	275.000	279.000	283.000	-11.450			
Totaal Energie OCMW								95.861	96.053	90.196	92.282	93.885					1.603			
Totaal			44.875	106.273	116.286	146.974	184.533	305.647	317.053	327.276	386.720	376.873	271.000	275.000	279.000	283.000	-9.847			

Evolutie investeringen (eigen middelen en andere) 2006 tot 207



Bron : Budget en jaarrekening Gemeente Pittem (2004-2013)

Dienstjaar	Begroot	Overdracht	Resultaat	
2006	2.452.746		2.452.746	Multifunctioneel gebouw
2007	3.547.408		3.547.408	Collector breemeersbeek
2008	2.412.340		2.412.340	Pater Verbiest centrum, Plaatsmolen, landbouwwegen
2009	3.307.794		3.307.794	Plaatsmolen (780K), waterbeheersing en CIBO
2010	4.044.000		4.044.000	Cibo en Kauwstraat/Eikeldreef
2011	3.537.170		3.537.170	Fontein en bufferbekken
2012	7.674.100		7.674.100	Afkoppelingswerken Posterijlaan - Jeugdlokalen
2013	2.087.500		2.087.500	
2014	2.500.000		2.500.000	
2015	2.500.000		2.500.000	
2016	2.500.000		2.500.000	
2017	2.500.000		2.500.000	

Nota. De piek stemt overeen met voorheen begrootte investeringskosten die niet opgenomen werden.

Investerings

Bron: ABB

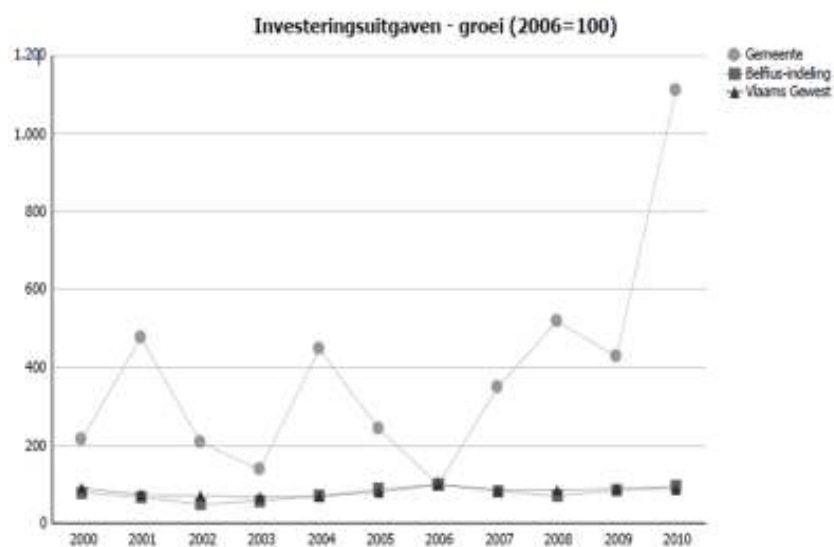
Leeswijzer: op basis van de rekeningen - [Investerings](#)

Opgeliet nieuwe definitie: Totale aanrekening = kredieten van het eigen jaar + overgedragen kredieten vorige dienstjaren + nieuwe kredieten vorige dienstjaren

	Pittem										
	2000	2001	2002	2003	2004	2005	2006	2007	2008	2009	2010
Investeringsuitgaven (in €)	670.763	1.404.225	640.537	431.691	1.394.522	757.275	311.546	1.067.125	1.614.600	1.333.985	3.458.688
Groei (2006=100)	215,3	476,4	208,2	130,6	447,6	243,1	100,0	348,9	518,3	428,2	1.110,2

	BELTUS Erg landelijke gemeenten met sterke verrijking (Cluster V3)										
	2000	2001	2002	2003	2004	2005	2006	2007	2008	2009	2010
Investeringsuitgaven (in €)	57.266.052	49.011.049	35.210.987	41.929.312	50.623.165	63.203.730	71.668.198	60.155.363	50.710.040	61.424.282	69.156.310
Groei (2006=100)	79,9	68,4	49,1	58,5	70,6	100,0	83,9	70,8	65,7	85,7	96,5

	Vlaams Gewest										
	2000	2001	2002	2003	2004	2005	2006	2007	2008	2009	2010
Investeringsuitgaven (in €)	1.320.292.066	1.075.208.083	1.033.067.467	990.655.869	1.013.761.602	1.176.066.836	1.455.556.189	1.245.306.954	1.247.112.302	1.294.531.745	1.285.583.922
Groei (2006=100)	90,7	73,9	71,0	68,1	68,6	100,0	80,8	85,6	85,7	88,9	88,3



Bron - profielschets Pittem Agentschap Binnenlands Bestuur (April 2012)

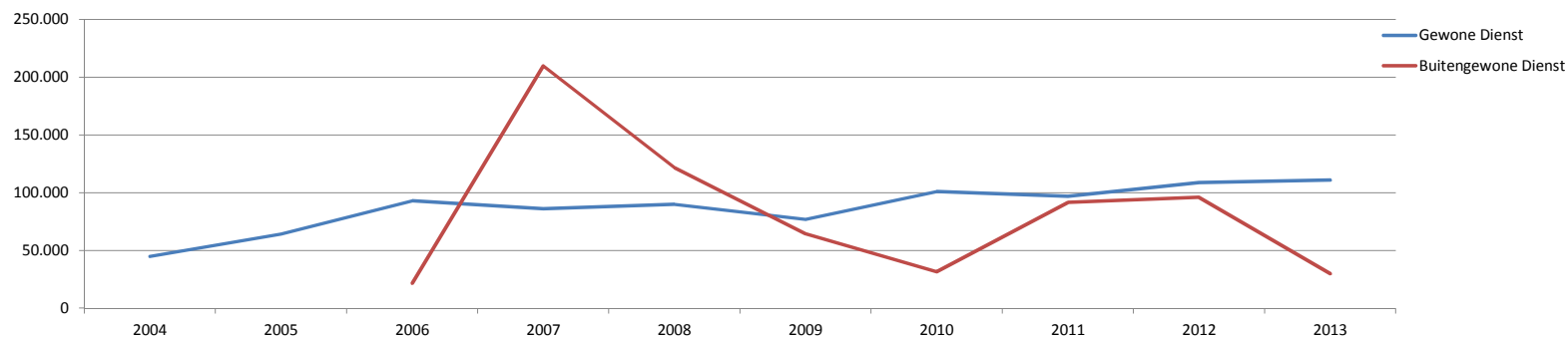
www.lokaalstatistieken.be

Evolutie Uitgaven kerkfabrieken gemeente Pittem (2004-2013)

	2004	2005	2006	2007	2008	2009	2010	2011	Begroot 2012	Begroot 2013
799/000	9.679	11.227	5.084	1.339	7.322	1.006	5.120	637	6.620	7.120
7901/435-01 Onze Lieve Vrouw	16.789	15.923	49.038	47.175	37.070	35.008	45.199	44.378	48.678	43.534
7901/435-01 Sint Germanus	9.977	22.978	24.326	24.203	27.861	24.043	31.469	33.444	37.378	37.550
7901/435-01 Sint Jozef (Tielt)	1.527	1.260	1.966	2.788	2.407	3.471	3.706	3.683	3.113	3.991
7901/435-01 Sint Antonius (Meulebeke)	6.924	12.946	12.569	10.666	15.319	13.597	15.593	14.811	12.995	18.745
Totaal Gewone Uitgaven	44.896	64.334	92.983	86.171	89.979	77.125	101.087	96.953	108.784	110.940
Totaal Buitengewone uitgaven			21.773	209.908	121.703	64.410	31.741	91.569	96.170	30.000
Subsidie OLV								37.959		
Sint Germanus Extra						26.803				
Totaal uitgaven (Euro)	44.896	64.334	114.756	296.079	211.682	168.338	132.828	226.481	204.954	140.940
Totaal uitgaven (BEF)	1.810.853	2.594.873	4.628.614	11.942.169	8.538.066	6.789.812	5.357.538	9.134.975	8.266.697	5.684.730

Bron : Budget en jaarrekening Gemeente Pittem (2004-2013)

De bedragen van 2012 en 2013 zijn begrote waarden, de andere bedragen zijn vastgestelde waarden. De bedragen zijn in Euro uitgedrukt (tenzij anders aangegeven)



Evolutie uitgaven gemeente Pittem (61315) "Receptie- en representatiekosten"

	Uitgave 2004	Uitgave 2005	Uitgave 2006	Uitgave 2007	Uitgave 2008	Uitgave 2009	Uitgave 2010	Uitgave 2011	Begroot 2012	Begroot 2013
104/123-16 Algemeen bestuur	6.232	8.699	10.108	8.198	9.140	10.234	9.062	8.064	11.500	11.500
105/123-16 Algemeen bestuur	4.970	2.117		10.678	6.658	10.745	0	0		
351/123-16 Brandweer		269	148	300	55		4.824	69	1.100	1.100
421/123-16 Verkeer		414					64	0	620	620
561/123-16 Middenstand							4.327	105	500	500
761/123-16 Jeugd				585	790	176	261	199	750	750
7621/123-16 Cultuur				493		240				
763/123-16 Cultuur	15.156	15.129	18.503	22.187	26.647	22.518	19.763	18.746	27.000	27.000
764/123-16 Sport	1.180	1.732	2.650	2.791	2.908	2.683	2.881	2.646	3.000	3.000
767/123-16 Bibliotheek	91	36	81	242	153	135	142	120	570	620
879/123-16 Milieu	0	0	539	1.040	919	946	410	895	1.500	1.500
	27.629	28.396	32.029	46.514	47.270	47.677	41.734	30.844	46.540	46.590
	1.114.399	1.145.336	1.291.870	1.876.114	1.906.607	1.923.023	1.683.316	1.244.074	1.877.163	1.879.180

Euro

BEF

Bron : Budget en jaarrekening Gemeente Pittem (2004-2013)

